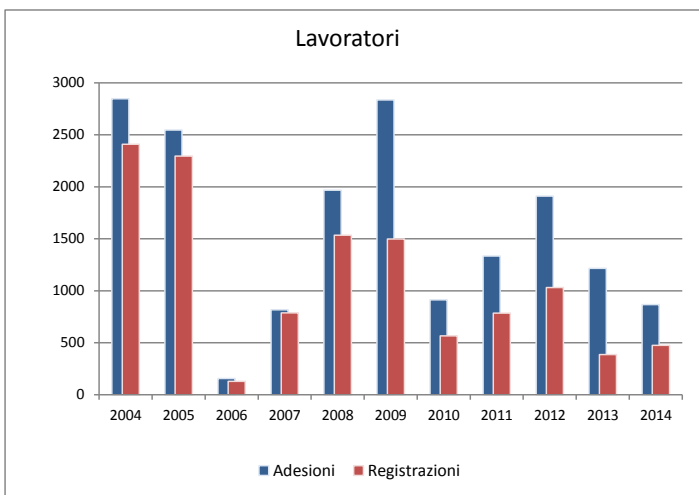
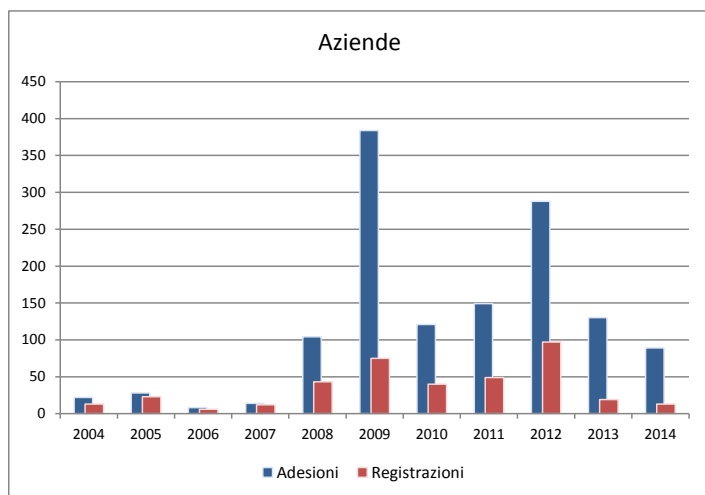


## PROVINCIA DI AVELLINO

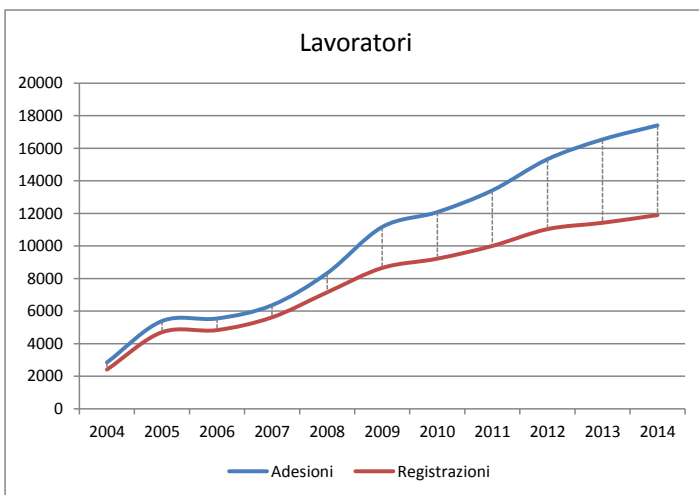
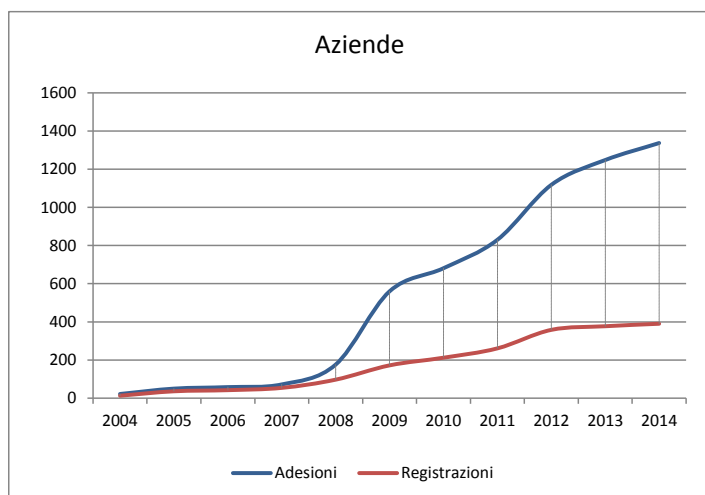
### Andamento adesioni e registrazioni

*Dati annuali*

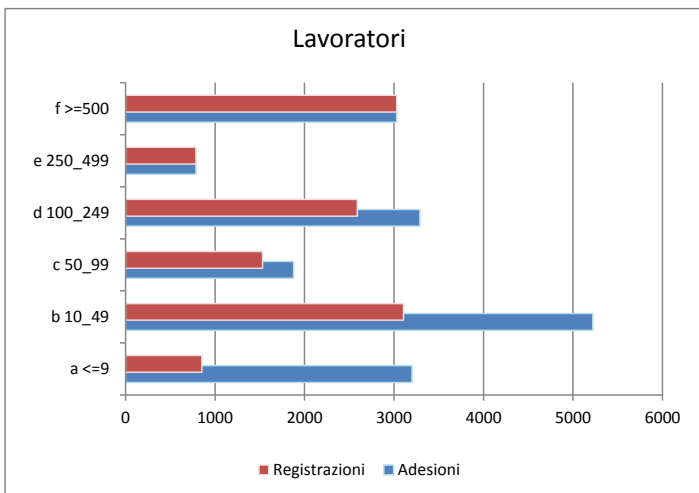
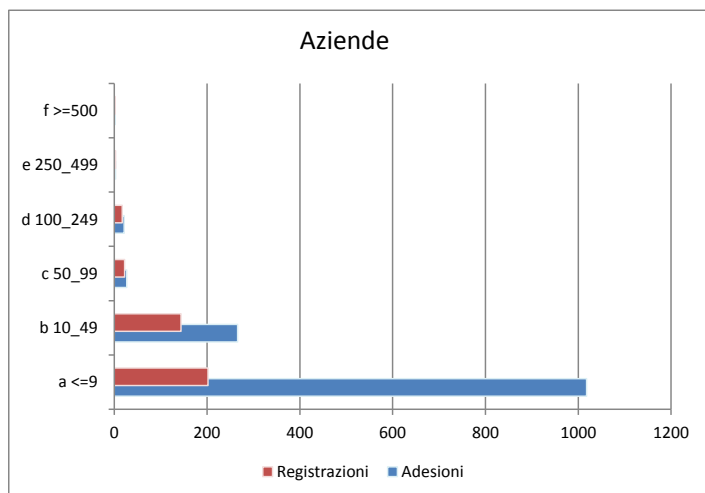


### Trend di crescita adesioni e registrazioni

*Dati cumulati*



### Adesioni e registrazioni per classe dimensionale

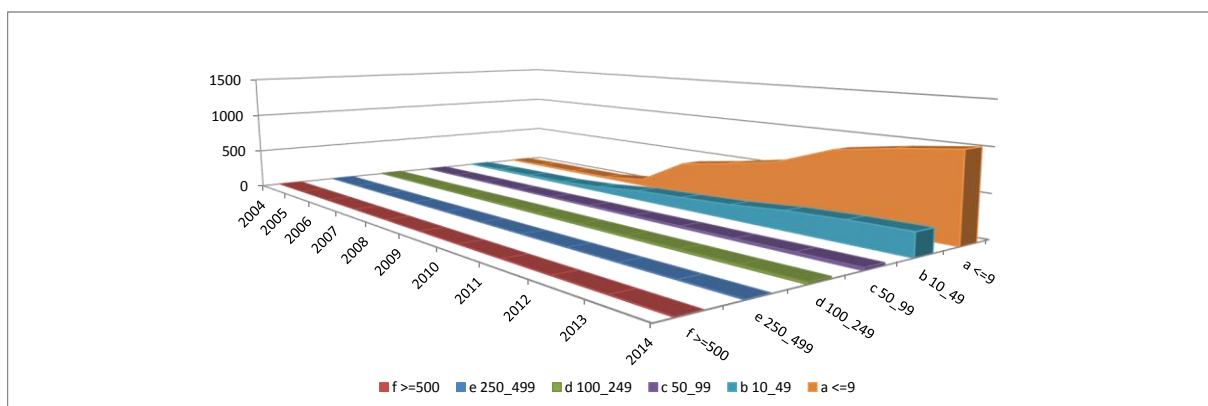


## PROVINCIA DI AVELLINO

### Trend adesioni per classe dimensionale

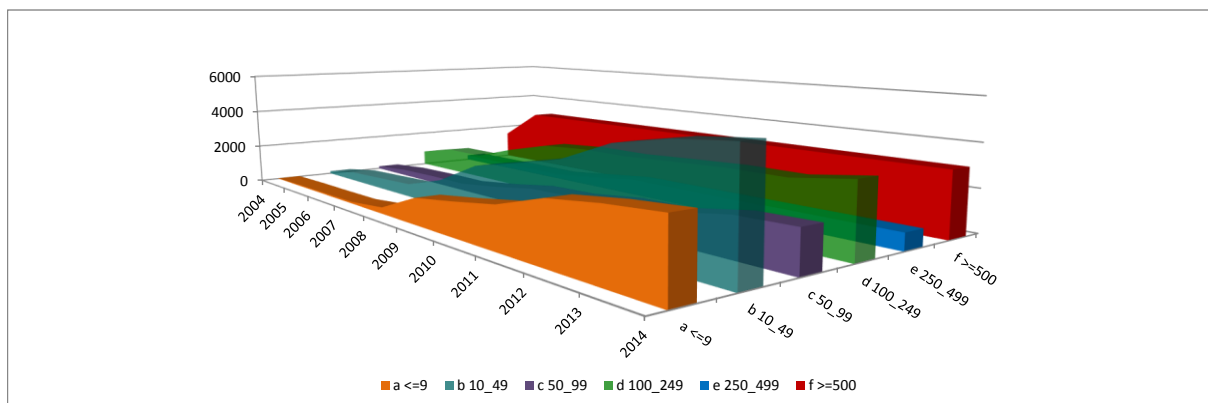
Dati cumulati e incremento registrato nelle singole annualità

#### Aziende



Classe dimensionale	2004	2005	2006	2007	2008	2009	2010	2011	2012	2013	2014
a <=9	7	16	17	22	86	405	500	613	845	943	1.018
	-	128,6%	6,3%	29,4%	290,9%	370,9%	23,5%	22,6%	37,8%	11,6%	8,0%
b 10_49	6	18	24	29	60	118	143	174	228	255	266
	-	200,0%	33,3%	20,8%	106,9%	96,7%	21,2%	21,7%	31,0%	11,8%	4,3%
c 50_99	2	5	6	6	10	15	16	20	21	26	27
	-	150,0%	20,0%	0,0%	66,7%	50,0%	6,7%	25,0%	5,0%	23,8%	3,8%
d 100_249	5	8	8	12	16	17	17	18	19	19	21
	-	60,0%	0,0%	50,0%	33,3%	6,3%	0,0%	5,9%	5,6%	0,0%	10,5%
e 250_499	1	1	1	1	2	3	3	3	3	3	3
	-	0,0%	0,0%	0,0%	100,0%	50,0%	0,0%	0,0%	0,0%	0,0%	0,0%
f >=500	1	2	2	2	2	2	2	2	2	2	2
	-	100,0%	0,0%	0,0%	0,0%	0,0%	0,0%	0,0%	0,0%	0,0%	0,0%
<b>Totale</b>	<b>22</b>	<b>50</b>	<b>58</b>	<b>72</b>	<b>176</b>	<b>560</b>	<b>681</b>	<b>830</b>	<b>1.118</b>	<b>1.248</b>	<b>1.337</b>
	-	127,3%	16,0%	24,1%	144,4%	218,2%	21,6%	21,9%	34,7%	11,6%	7,1%

#### Lavoratori



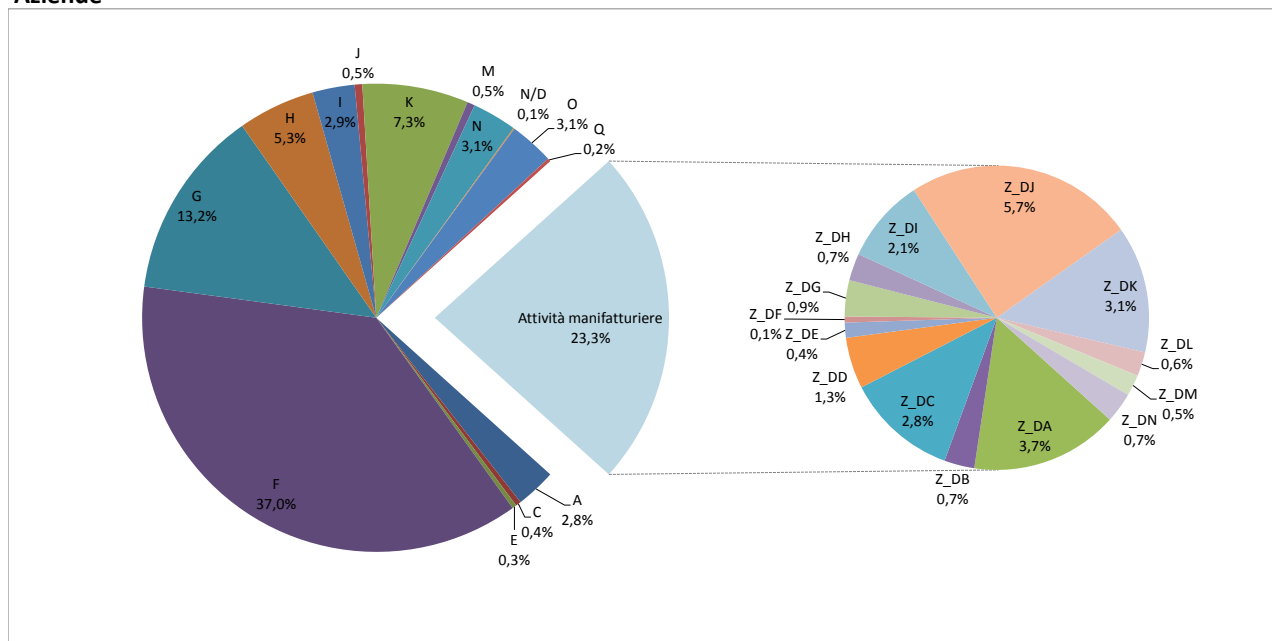
Classe dimensionale	2004	2005	2006	2007	2008	2009	2010	2011	2012	2013	2014
a <=9	20	58	66	88	315	1.263	1.590	1.963	2.702	3.009	3.202
	-	190,0%	13,8%	33,3%	258,0%	301,0%	25,9%	23,5%	37,6%	11,4%	6,4%
b 10_49	132	462	560	663	1.309	2.424	2.941	3.489	4.496	4.988	5.223
	-	250,0%	21,2%	18,4%	97,4%	85,2%	21,3%	18,6%	28,9%	10,9%	4,7%
c 50_99	128	310	361	361	636	986	1.055	1.340	1.391	1.808	1.878
	-	142,2%	16,5%	0,0%	76,2%	55,0%	7,0%	27,0%	3,8%	30,0%	3,9%
d 100_249	796	1.261	1.261	1.953	2.520	2.679	2.679	2.808	2.922	2.922	3.290
	-	58,4%	0,0%	54,9%	29,0%	6,3%	0,0%	4,8%	4,1%	0,0%	12,6%
e 250_499	270	270	270	270	523	787	787	787	787	787	787
	-	0,0%	0,0%	0,0%	93,7%	50,5%	0,0%	0,0%	0,0%	0,0%	0,0%
f >=500	1.500	3.030	3.030	3.030	3.030	3.030	3.030	3.030	3.030	3.030	3.030
	-	102,0%	0,0%	0,0%	0,0%	0,0%	0,0%	0,0%	0,0%	0,0%	0,0%
<b>Totale</b>	<b>2.846</b>	<b>5.391</b>	<b>5.548</b>	<b>6.365</b>	<b>8.333</b>	<b>11.169</b>	<b>12.082</b>	<b>13.417</b>	<b>15.328</b>	<b>16.544</b>	<b>17.410</b>
	-	89,4%	2,9%	14,7%	30,9%	34,0%	8,2%	11,0%	14,2%	7,9%	5,2%

## PROVINCIA DI AVELLINO

### Adesioni per settore produttivo

Distribuzione per macrocategorie ATECO e dettaglio settore manifatturiero (voce D)

#### Aziende



Settore produttivo ATECO	<=9	10_49	50_99	100_249	250_499	>=500	Totale
A AGRICOLTURA	2,7%	3,4%	3,7%	0,0%	0,0%	0,0%	2,8%
B PESCA	0,0%	0,0%	0,0%	0,0%	0,0%	0,0%	0,0%
C ESTRAZIONE DI MINERALI	0,3%	0,8%	0,0%	0,0%	0,0%	0,0%	0,4%
D ATTIVITÀ MANIFATTURIERE	14,6%	47,0%	74,1%	71,4%	66,7%	50,0%	23,3%
E PRODUZIONE E DISTRIBUZIONE DI ENERGIA ELETTRICA, GAS E ACQUA	0,2%	0,0%	0,0%	9,5%	0,0%	0,0%	0,3%
F COSTRUZIONI	43,1%	20,3%	7,4%	0,0%	0,0%	0,0%	37,0%
G COMMERCIO, RIPARAZIONE DI AUTOVEICOLI, MOTOCICLI E DI BENI PERSONALI E PER LA CASA	15,4%	6,8%	0,0%	0,0%	33,3%	0,0%	13,2%
H ALBERGHI E RISTORANTI	6,2%	3,0%	0,0%	0,0%	0,0%	0,0%	5,3%
I TRASPORTI, MAGAZZINAGGIO E COMUNICAZIONI	2,4%	4,9%	0,0%	4,8%	0,0%	50,0%	2,9%
J INTERMEDIAZIONE MONETARIA E FINANZIARIA	0,7%	0,0%	0,0%	0,0%	0,0%	0,0%	0,5%
K ATTIVITÀ IMMOBILIARI, NOLEGGIO, INFORMATICA, RICERCA, SERVIZI ALLE IMPRESE	7,4%	7,1%	3,7%	14,3%	0,0%	0,0%	7,3%
M ISTRUZIONE	0,6%	0,4%	0,0%	0,0%	0,0%	0,0%	0,5%
N SANITÀ E ASSISTENZA SOCIALE	2,6%	4,5%	11,1%	0,0%	0,0%	0,0%	3,1%
O ALTRI SERVIZI PUBBLICI, SOCIALI E PERSONALI	3,5%	1,9%	0,0%	0,0%	0,0%	0,0%	3,1%
Q ORGANIZZAZIONI ED ORGANISMI EXTRATERRITORIALI	0,3%	0,0%	0,0%	0,0%	0,0%	0,0%	0,2%
N/D NON DISPONIBILE	0,1%	0,0%	0,0%	0,0%	0,0%	0,0%	0,1%
Totale	100%	100%	100%	100%	100%	100%	100%

Dettaglio attività manifatturiere (Basate su ATECO D)	<=9	10_49	50_99	100_249	250_499	>=500	Totale
Z_DA ALIMENTARI	20,1%	12,0%	15,0%	6,7%	0,0%	0,0%	15,7%
Z_DB TESSILI E ABBIGLIAMENTO	6,0%	0,0%	0,0%	0,0%	50,0%	0,0%	3,2%
Z_DC CONCIARIE	9,4%	16,8%	10,0%	0,0%	0,0%	0,0%	11,9%
Z_DD LEGNO	3,4%	8,8%	0,0%	6,7%	0,0%	0,0%	5,4%
Z_DE CARTA E STAMPA	1,3%	1,6%	5,0%	0,0%	0,0%	0,0%	1,6%
Z_DF PETROLIO	1,3%	0,0%	0,0%	0,0%	0,0%	0,0%	0,6%
Z_DG PRODOTTI CHIMICI	1,3%	6,4%	5,0%	6,7%	0,0%	0,0%	3,8%
Z_DH GOMMA E MATERIE PLASTICHE	1,3%	4,0%	10,0%	0,0%	0,0%	0,0%	2,9%
Z_DI PRODOTTI DI MINERALI	11,4%	8,0%	5,0%	0,0%	0,0%	0,0%	9,0%
Z_DJ PRODUZIONE DI METALLO	22,8%	23,2%	35,0%	33,3%	50,0%	0,0%	24,4%
Z_DK FABBRICAZIONE DI MACCHINE	10,7%	16,0%	15,0%	20,0%	0,0%	0,0%	13,5%
Z_DL FABBRICAZIONE DI MACCHINE ELETTRICHE	4,0%	0,0%	0,0%	13,3%	0,0%	0,0%	2,6%
Z_DM FABBRICAZIONE DI MEZZI DI TRASPORTO	1,3%	1,6%	0,0%	13,3%	0,0%	100,0%	2,2%
Z_DN ALTRE INDUSTRIE MANIFATTURIERE	5,4%	1,6%	0,0%	0,0%	0,0%	0,0%	3,2%
Totale	100%	100%	100%	100%	100%	100%	100%

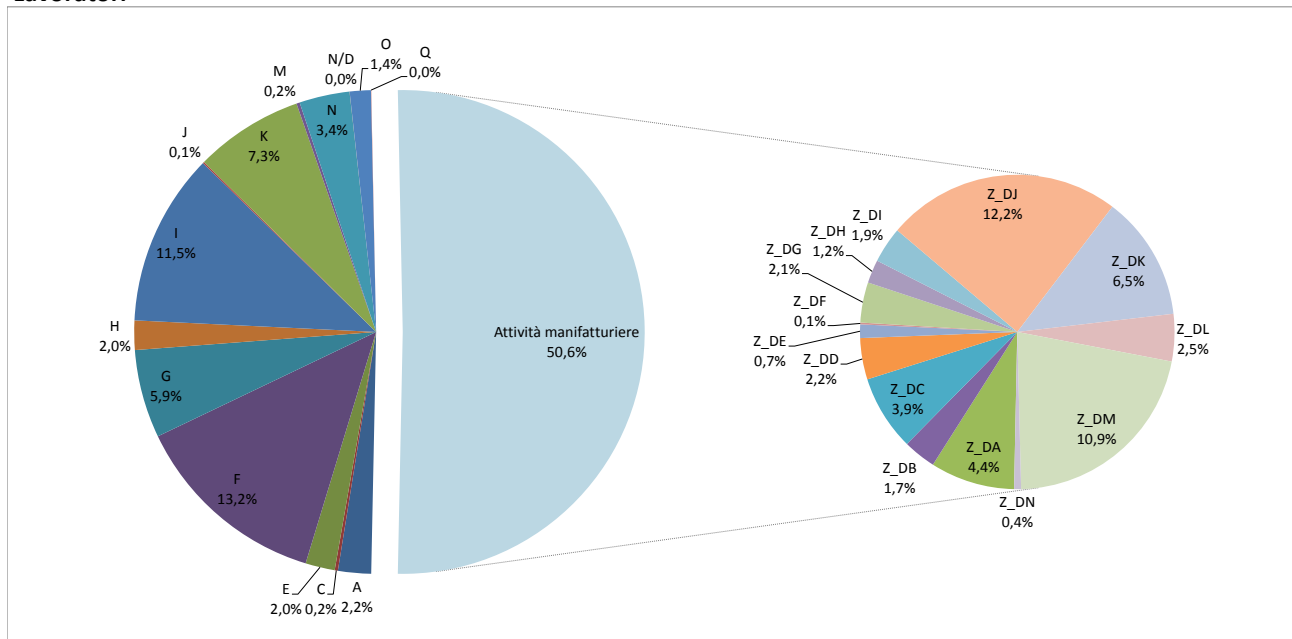
\*Le percentuali inerenti le voci di dettaglio del settore manifatturiero (voce D) sono rese sia in riferimento al totale complessivo (cfr. grafico a torta) sia in riferimento al totale voce D (cfr. tabella 'Dettaglio attività manifatturiere').

## PROVINCIA DI AVELLINO

### Adesioni per settore produttivo

Distribuzione per macrocategorie ATECO e dettaglio settore manifatturiero (voce D)

#### Lavoratori



Settore produttivo ATECO	<=9	10_49	50_99	100_249	250_499	>=500	Totale
A AGRICOLTURA	2,0%	4,3%	5,1%	0,0%	0,0%	0,0%	2,2%
B PESCA	0,0%	0,0%	0,0%	0,0%	0,0%	0,0%	0,0%
C ESTRAZIONE DI MINERALI	0,1%	0,7%	0,0%	0,0%	0,0%	0,0%	0,2%
D ATTIVITÀ MANIFATTURIERE	19,8%	48,3%	74,9%	67,9%	66,5%	49,5%	50,6%
E PRODUZIONE E DISTRIBUZIONE DI ENERGIA ELETTRICA, GAS E ACQUA	0,2%	0,0%	0,0%	10,2%	0,0%	0,0%	2,0%
F COSTRUZIONI	40,9%	16,8%	5,9%	0,0%	0,0%	0,0%	13,2%
G COMMERCIO, RIPARAZIONE DI AUTOVEICOLI, MOTOCICLI E DI BENI PERSONALI E PER LA CASA	14,2%	5,9%	0,0%	0,0%	33,5%	0,0%	5,9%
H ALBERGHI E RISTORANTI	5,6%	3,1%	0,0%	0,0%	0,0%	0,0%	2,0%
I TRASPORTI, MAGAZZINAGGIO E COMUNICAZIONI	2,1%	5,7%	0,0%	3,5%	0,0%	50,5%	11,5%
J INTERMEDIAZIONE MONETARIA E FINANZIARIA	0,5%	0,0%	0,0%	0,0%	0,0%	0,0%	0,1%
K ATTIVITÀ IMMOBILIARI, NOLEGGIO, INFORMATICA, RICERCA, SERVIZI ALLE IMPRESE	6,5%	7,3%	3,7%	18,4%	0,0%	0,0%	7,3%
M ISTRUZIONE	0,6%	0,3%	0,0%	0,0%	0,0%	0,0%	0,2%
N SANITÀ E ASSISTENZA SOCIALE	3,6%	5,3%	10,4%	0,0%	0,0%	0,0%	3,4%
O ALTRI SERVIZI PUBBLICI, SOCIALI E PERSONALI	3,8%	2,3%	0,0%	0,0%	0,0%	0,0%	1,4%
Q ORGANIZZAZIONI ED ORGANISMI EXTRATERRITORIALI	0,1%	0,0%	0,0%	0,0%	0,0%	0,0%	0,0%
N/D NON DISPONIBILE	0,0%	0,0%	0,0%	0,0%	0,0%	0,0%	0,0%
Totale	100%	100%	100%	100%	100%	100%	100%

Dettaglio attività manifatturiere (Basate su ATECO D)	<=9	10_49	50_99	100_249	250_499	>=500	Totale
Z_DA ALIMENTARI	19,1%	13,2%	14,5%	4,8%	0,0%	0,0%	8,7%
Z_DB TESSILI E ABBIGLIAMENTO	4,3%	0,0%	0,0%	0,0%	51,6%	0,0%	3,4%
Z_DC CONCIARIE	13,7%	18,5%	9,2%	0,0%	0,0%	0,0%	7,7%
Z_DD LEGNO	3,8%	8,1%	0,0%	6,5%	0,0%	0,0%	4,3%
Z_DE CARTA E STAMPA	0,5%	1,0%	6,8%	0,0%	0,0%	0,0%	1,4%
Z_DF PETROLIO	2,5%	0,0%	0,0%	0,0%	0,0%	0,0%	0,2%
Z_DG PRODOTTI CHIMICI	1,9%	6,0%	5,1%	5,8%	0,0%	0,0%	4,1%
Z_DH GOMMA E MATERIE PLASTICHE	1,1%	3,5%	8,2%	0,0%	0,0%	0,0%	2,4%
Z_DI PRODOTTI DI MINERALI	11,2%	7,5%	4,6%	0,0%	0,0%	0,0%	3,7%
Z_DJ PRODUZIONE DI METALLO	25,1%	23,4%	36,0%	27,9%	48,4%	0,0%	24,2%
Z_DK FABBRICAZIONE DI MACCHINE	8,5%	16,0%	15,6%	20,3%	0,0%	0,0%	12,8%
Z_DL FABBRICAZIONE DI MACCHINE ELETTRICHE	2,5%	0,0%	0,0%	18,5%	0,0%	0,0%	4,9%
Z_DM FABBRICAZIONE DI MEZZI DI TRASPORTO	0,9%	1,4%	0,0%	16,3%	0,0%	100,0%	21,6%
Z_DN ALTRE INDUSTRIE MANIFATTURIERE	4,7%	1,3%	0,0%	0,0%	0,0%	0,0%	0,7%
Totale	100%	100%	100%	100%	100%	100%	100%

\*Le percentuali inerenti le voci di dettaglio del settore manifatturiero (voce D) sono rese sia in riferimento al totale complessivo (cfr. grafico a torta) sia in riferimento al totale voce D (cfr. tabella 'Dettaglio attività manifatturiere').