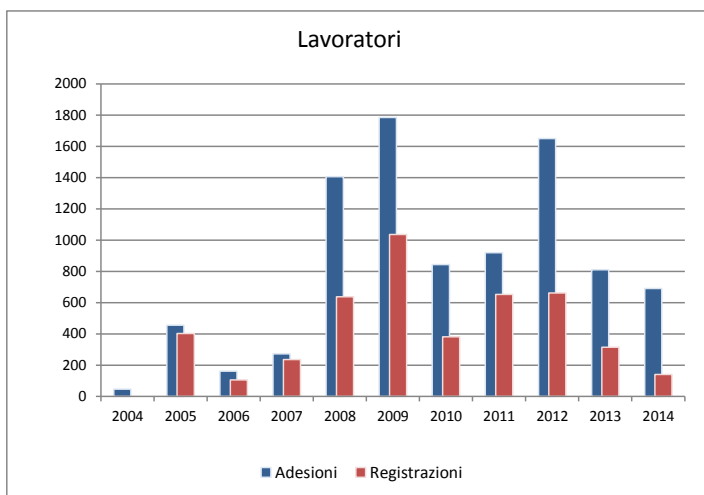
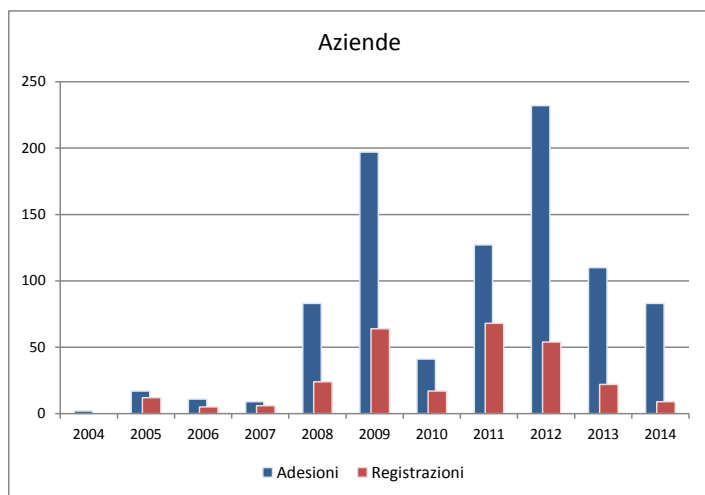


## PROVINCIA DI BENEVENTO

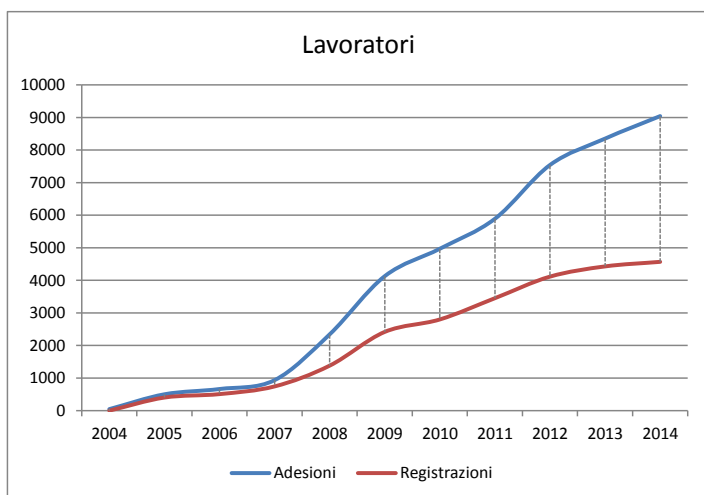
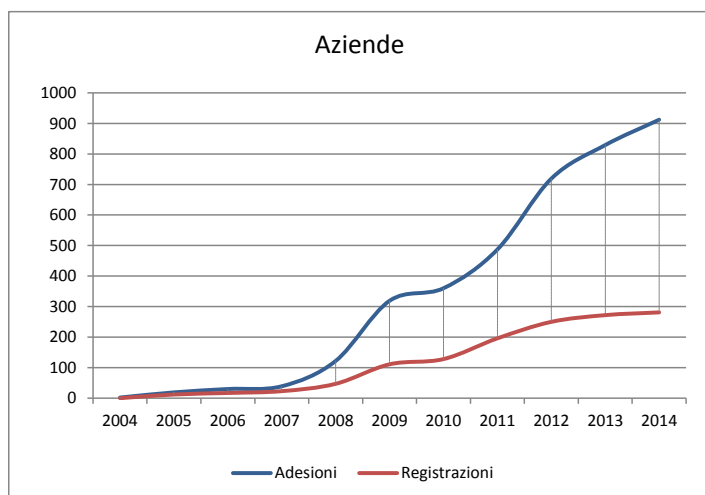
### Andamento adesioni e registrazioni

*Dati annuali*

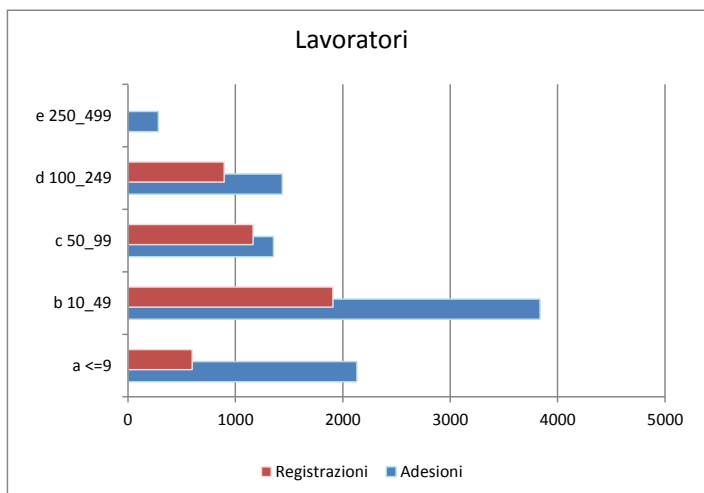
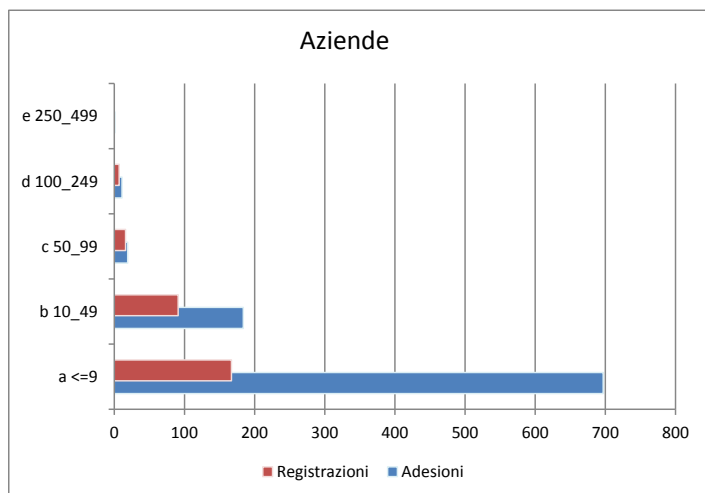


### Trend di crescita adesioni e registrazioni

*Dati cumulati*



### Adesioni e registrazioni per classe dimensionale

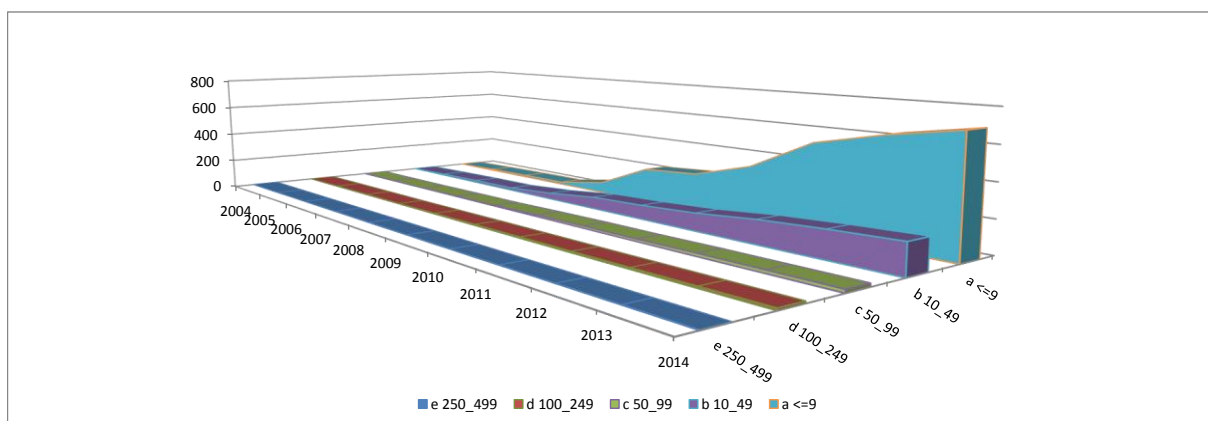


## PROVINCIA DI BENEVENTO

### Trend adesioni per classe dimensionale

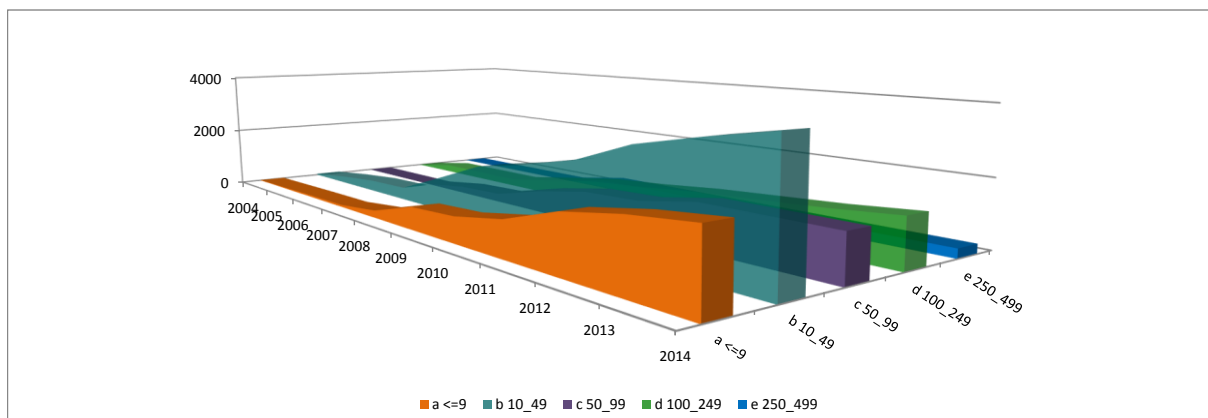
Dati cumulati e incremento registrato nelle singole annualità

#### Aziende



Classe dimensionale	2004	2005	2006	2007	2008	2009	2010	2011	2012	2013	2014
a <=9	1	8	13	16	72	225	248	352	544	631	697
	-	700,0%	62,5%	23,1%	350,0%	212,5%	10,2%	41,9%	54,5%	16,0%	10,5%
b 10_49	1	9	15	18	41	77	90	111	146	168	184
	-	800,0%	66,7%	20,0%	127,8%	87,8%	16,9%	23,3%	31,5%	15,1%	9,5%
c 50_99	0	0	0	3	4	10	14	15	19	19	19
	-	-	-	-	33,3%	150,0%	40,0%	7,1%	26,7%	0,0%	0,0%
d 100_249	0	2	2	2	4	6	7	8	9	10	11
	-	-	0,0%	0,0%	100,0%	50,0%	16,7%	14,3%	12,5%	11,1%	10,0%
e 250_499	0	0	0	0	1	1	1	1	1	1	1
	-	-	-	-	-	0,0%	0,0%	0,0%	0,0%	0,0%	0,0%
f >=500	0	0	0	0	0	0	0	0	0	0	0
	-	-	-	-	-	-	-	-	-	-	-
<b>Totale</b>	<b>2</b>	<b>19</b>	<b>30</b>	<b>39</b>	<b>122</b>	<b>319</b>	<b>360</b>	<b>487</b>	<b>719</b>	<b>829</b>	<b>912</b>
	-	850,0%	57,9%	30,0%	212,8%	161,5%	12,9%	35,3%	47,6%	15,3%	10,0%

#### Lavoratori



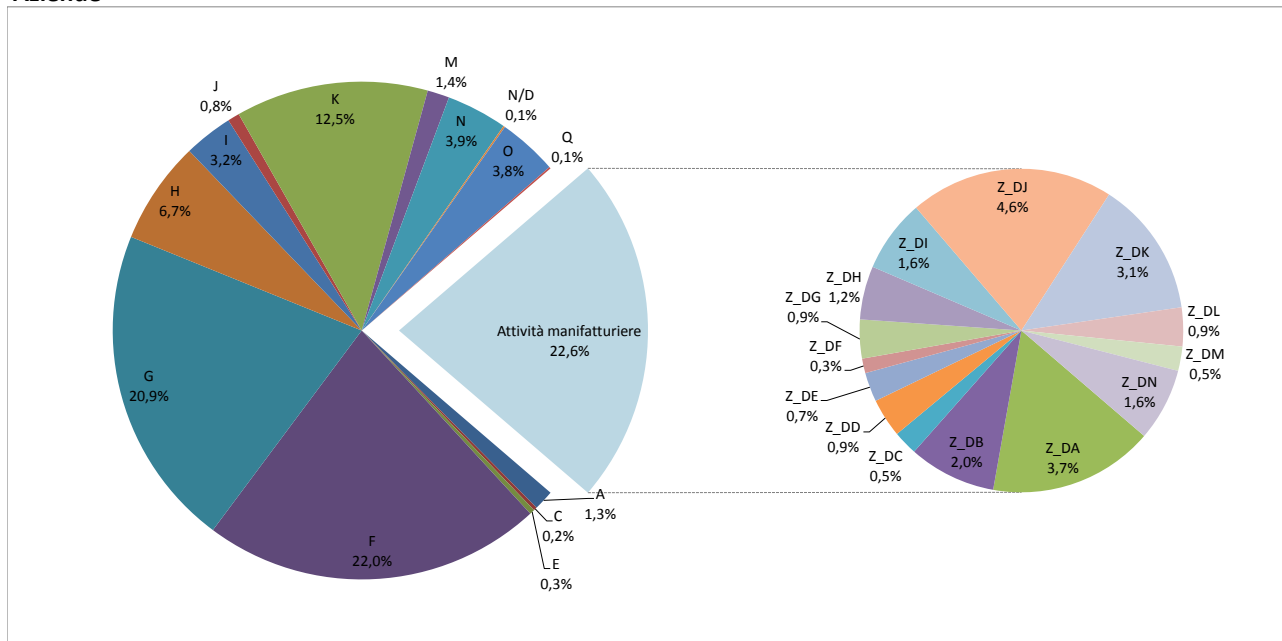
Classe dimensionale	2004	2005	2006	2007	2008	2009	2010	2011	2012	2013	2014
a <=9	9	33	55	66	233	700	787	1.081	1.649	1.948	2.131
	-	266,7%	66,7%	20,0%	253,0%	200,4%	12,4%	37,4%	52,5%	18,1%	9,4%
b 10_49	38	221	361	408	1.040	1.698	2.026	2.419	3.087	3.489	3.836
	-	481,6%	63,3%	13,0%	154,9%	63,3%	19,3%	19,4%	27,6%	13,0%	9,9%
c 50_99	0	0	0	214	274	683	984	1.049	1.355	1.355	1.355
	-	-	-	-	28,0%	149,3%	44,1%	6,6%	29,2%	0,0%	0,0%
d 100_249	0	248	248	248	513	764	891	1.058	1.167	1.276	1.437
	-	-	0,0%	0,0%	106,9%	48,9%	16,6%	18,7%	10,3%	9,3%	12,6%
e 250_499	0	0	0	0	282	282	282	282	282	282	282
	-	-	-	-	-	0,0%	0,0%	0,0%	0,0%	0,0%	0,0%
f >=500	0	0	0	0	0	0	0	0	0	0	0
	-	-	-	-	-	-	-	-	-	-	-
<b>Totale</b>	<b>47</b>	<b>502</b>	<b>664</b>	<b>936</b>	<b>2.342</b>	<b>4.127</b>	<b>4.970</b>	<b>5.889</b>	<b>7.540</b>	<b>8.350</b>	<b>9.041</b>
	-	968,1%	32,3%	41,0%	150,2%	76,2%	20,4%	18,5%	28,0%	10,7%	8,3%

## PROVINCIA DI BENEVENTO

### Adesioni per settore produttivo

Distribuzione per macrocategorie ATECO e dettaglio settore manifatturiero (voce D)

#### Aziende



Settore produttivo ATECO	<=9	10_49	50_99	100_249	250_499	>=500	Totale
A AGRICOLTURA	1,3%	1,6%	0,0%	0,0%	0,0%	-	1,3%
B PESCA	0,0%	0,0%	0,0%	0,0%	0,0%	-	0,0%
C ESTRAZIONE DI MINERALI	0,1%	0,5%	0,0%	0,0%	0,0%	-	0,2%
D ATTIVITÀ MANIFATTURIERE	16,5%	41,8%	36,8%	54,5%	100,0%	-	22,6%
E PRODUZIONE E DISTRIBUZIONE DI ENERGIA ELETTRICA, GAS E ACQUA	0,3%	0,5%	0,0%	0,0%	0,0%	-	0,3%
F COSTRUZIONI	25,0%	14,7%	0,0%	0,0%	0,0%	-	22,0%
G COMMERCIO, RIPARAZIONE DI AUTOVEICOLI, MOTOCICLI E DI BENI PERSONALI E PER LA CASA	23,2%	15,8%	0,0%	0,0%	0,0%	-	20,9%
H ALBERGHI E RISTORANTI	7,5%	4,3%	5,3%	0,0%	0,0%	-	6,7%
I TRASPORTI, MAGAZZINAGGIO E COMUNICAZIONI	3,0%	3,8%	0,0%	9,1%	0,0%	-	3,2%
J INTERMEDIAZIONE MONETARIA E FINANZIARIA	1,0%	0,0%	0,0%	0,0%	0,0%	-	0,8%
K ATTIVITÀ IMMOBILIARI, NOLEGGIO, INFORMATICA, RICERCA, SERVIZI ALLE IMPRESE	13,1%	9,8%	15,8%	18,2%	0,0%	-	12,5%
M ISTRUZIONE	1,9%	0,0%	0,0%	0,0%	0,0%	-	1,4%
N SANITÀ E ASSISTENZA SOCIALE	3,2%	4,3%	21,1%	18,2%	0,0%	-	3,9%
O ALTRI SERVIZI PUBBLICI, SOCIALI E PERSONALI	3,9%	2,2%	21,1%	0,0%	0,0%	-	3,8%
Q ORGANIZZAZIONI ED ORGANISMI EXTRATERRITORIALI	0,0%	0,5%	0,0%	0,0%	0,0%	-	0,1%
N/D NON DISPONIBILE	0,1%	0,0%	0,0%	0,0%	0,0%	-	0,1%
<b>Totale</b>	<b>100%</b>	<b>100%</b>	<b>100%</b>	<b>100%</b>	<b>100%</b>	<b>-</b>	<b>100%</b>

Dettaglio attività manifatturiere (Basate su ATECO D)	<=9	10_49	50_99	100_249	250_499	>=500	Totale
Z_DA ALIMENTARI	19,1%	13,0%	14,3%	16,7%	0,0%	-	16,5%
Z_DB TESSILI E ABBIGLIAMENTO	4,3%	13,0%	14,3%	16,7%	100,0%	-	8,7%
Z_DC CONCIARIE	1,7%	3,9%	0,0%	0,0%	0,0%	-	2,4%
Z_DD LEGNO	5,2%	1,3%	14,3%	0,0%	0,0%	-	3,9%
Z_DE CARTA E STAMPA	2,6%	3,9%	0,0%	0,0%	0,0%	-	2,9%
Z_DF PETROLIO	0,9%	2,6%	0,0%	0,0%	0,0%	-	1,5%
Z_DG PRODOTTI CHIMICI	4,3%	3,9%	0,0%	0,0%	0,0%	-	3,9%
Z_DH GOMMA E MATERIE PLASTICHE	3,5%	7,8%	0,0%	16,7%	0,0%	-	5,3%
Z_DI PRODOTTI DI MINERALI	7,0%	9,1%	0,0%	0,0%	0,0%	-	7,3%
Z_DJ PRODUZIONE DI METALLO	20,9%	19,5%	28,6%	16,7%	0,0%	-	20,4%
Z_DK FABBRICAZIONE DI MACCHINE	14,8%	11,7%	14,3%	16,7%	0,0%	-	13,6%
Z_DL FABBRICAZIONE DI MACCHINE ELETTRICHE	4,3%	3,9%	0,0%	0,0%	0,0%	-	3,9%
Z_DM FABBRICAZIONE DI MEZZI DI TRASPORTO	1,7%	2,6%	14,3%	0,0%	0,0%	-	2,4%
Z_DN ALTRE INDUSTRIE MANIFATTURIERE	9,6%	3,9%	0,0%	16,7%	0,0%	-	7,3%
<b>Totale</b>	<b>100%</b>	<b>100%</b>	<b>100%</b>	<b>100%</b>	<b>100%</b>	<b>-</b>	<b>100%</b>

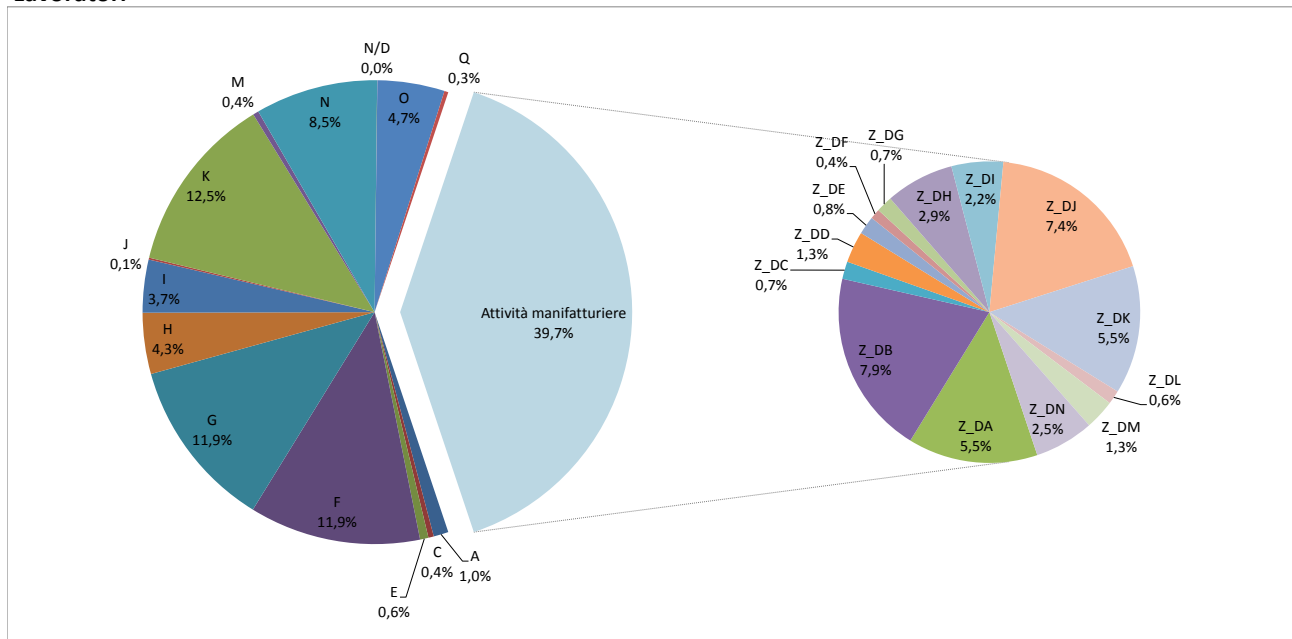
\*Le percentuali inerenti le voci di dettaglio del settore manifatturiero (voce D) sono rese sia in riferimento al totale complessivo (cfr. grafico a torta) sia in riferimento al totale voce D (cfr. tabella 'Dettaglio attività manifatturiere').

## PROVINCIA DI BENEVENTO

### Adesioni per settore produttivo

Distribuzione per macrocategorie ATECO e dettaglio settore manifatturiero (voce D)

#### Lavoratori



Settore produttivo ATECO	<=9	10_49	50_99	100_249	250_499	>=500	Totale
A AGRICOLTURA	1,3%	1,7%	0,0%	0,0%	0,0%	-	1,0%
B PESCA	0,0%	0,0%	0,0%	0,0%	0,0%	-	0,0%
C ESTRAZIONE DI MINERALI	0,4%	0,7%	0,0%	0,0%	0,0%	-	0,4%
D ATTIVITÀ MANIFATTURIERE	19,8%	40,8%	40,0%	54,1%	100,0%	-	39,7%
E PRODUZIONE E DISTRIBUZIONE DI ENERGIA ELETTRICA, GAS E ACQUA	0,5%	1,1%	0,0%	0,0%	0,0%	-	0,6%
F COSTRUZIONI	27,1%	13,1%	0,0%	0,0%	0,0%	-	11,9%
G COMMERCIO, RIPARAZIONE DI AUTOVEICOLI, MOTOCICLI E DI BENI PERSONALI E PER LA CASA	21,1%	16,4%	0,0%	0,0%	0,0%	-	11,9%
H ALBERGHI E RISTORANTI	6,9%	4,3%	5,4%	0,0%	0,0%	-	4,3%
I TRASPORTI, MAGAZZINAGGIO E COMUNICAZIONI	3,3%	3,1%	0,0%	10,0%	0,0%	-	3,7%
J INTERMEDIAZIONE MONETARIA E FINANZIARIA	0,6%	0,0%	0,0%	0,0%	0,0%	-	0,1%
K ATTIVITÀ IMMOBILIARI, NOLEGGIO, INFORMATICA, RICERCA, SERVIZI ALLE IMPRESE	10,8%	12,0%	14,8%	16,4%	0,0%	-	12,5%
M ISTRUZIONE	1,7%	0,0%	0,0%	0,0%	0,0%	-	0,4%
N SANITÀ E ASSISTENZA SOCIALE	2,6%	4,2%	20,4%	19,4%	0,0%	-	8,5%
O ALTRI SERVIZI PUBBLICI, SOCIALI E PERSONALI	3,8%	2,1%	19,4%	0,0%	0,0%	-	4,7%
Q ORGANIZZAZIONI ED ORGANISMI EXTRATERRITORIALI	0,0%	0,7%	0,0%	0,0%	0,0%	-	0,3%
N/D NON DISPONIBILE	0,0%	0,0%	0,0%	0,0%	0,0%	-	0,0%
Totale	100%	100%	100%	100%	100%	-	100%

Dettaglio attività manifatturiere (Basate su ATECO D)	<=9	10_49	50_99	100_249	250_499	>=500	Totale
Z_DA ALIMENTARI	18,9%	14,4%	15,9%	14,0%	0,0%	-	13,9%
Z_DB TESSILI E ABBIGLIAMENTO	3,5%	13,2%	10,0%	19,7%	100,0%	-	19,8%
Z_DC CONCIARIE	2,4%	3,6%	0,0%	0,0%	0,0%	-	1,9%
Z_DD LEGNO	3,3%	0,7%	17,7%	0,0%	0,0%	-	3,4%
Z_DE CARTA E STAMPA	1,9%	4,0%	0,0%	0,0%	0,0%	-	1,9%
Z_DF PETROLIO	0,2%	2,4%	0,0%	0,0%	0,0%	-	1,1%
Z_DG PRODOTTI CHIMICI	2,1%	3,5%	0,0%	0,0%	0,0%	-	1,8%
Z_DH GOMMA E MATERIE PLASTICHE	5,7%	8,5%	0,0%	13,8%	0,0%	-	7,4%
Z_DI PRODOTTI DI MINERALI	6,1%	11,1%	0,0%	0,0%	0,0%	-	5,5%
Z_DJ PRODUZIONE DI METALLO	25,5%	19,6%	26,6%	14,0%	0,0%	-	18,6%
Z_DK FABBRICAZIONE DI MACCHINE	15,8%	10,7%	18,1%	20,7%	0,0%	-	13,8%
Z_DL FABBRICAZIONE DI MACCHINE ELETTRICHE	3,1%	2,6%	0,0%	0,0%	0,0%	-	1,5%
Z_DM FABBRICAZIONE DI MEZZI DI TRASPORTO	3,3%	2,4%	11,8%	0,0%	0,0%	-	3,2%
Z_DN ALTRE INDUSTRIE MANIFATTURIERE	8,0%	3,5%	0,0%	17,9%	0,0%	-	6,4%
Totale	100%	100%	100%	100%	100%	-	100%

\*Le percentuali inerenti le voci di dettaglio del settore manifatturiero (voce D) sono rese sia in riferimento al totale complessivo (cfr. grafico a torta) sia in riferimento al totale voce D (cfr. tabella 'Dettaglio attività manifatturiere').