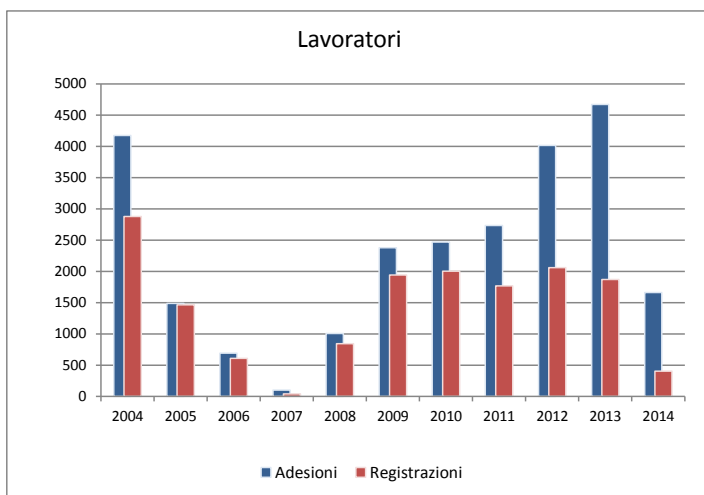
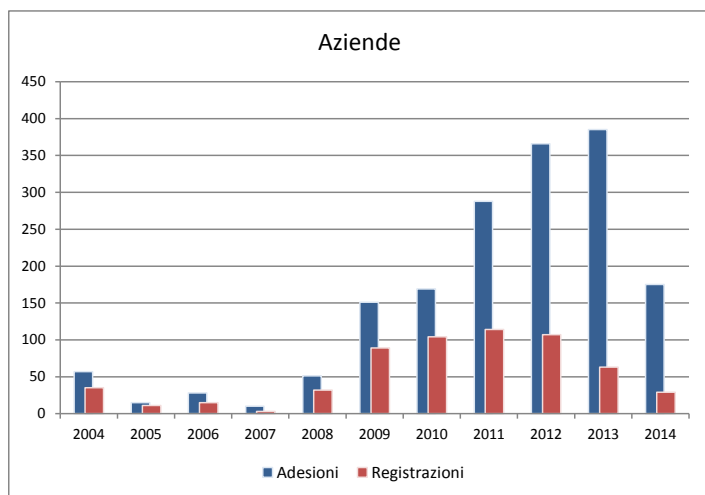


## PROVINCIA DI CASERTA

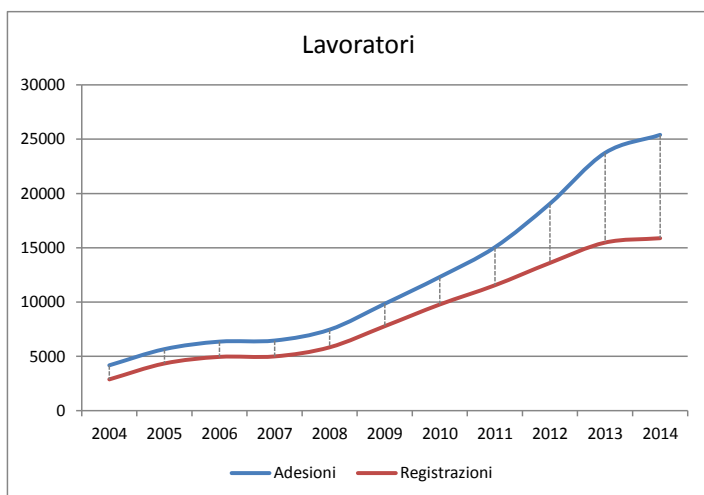
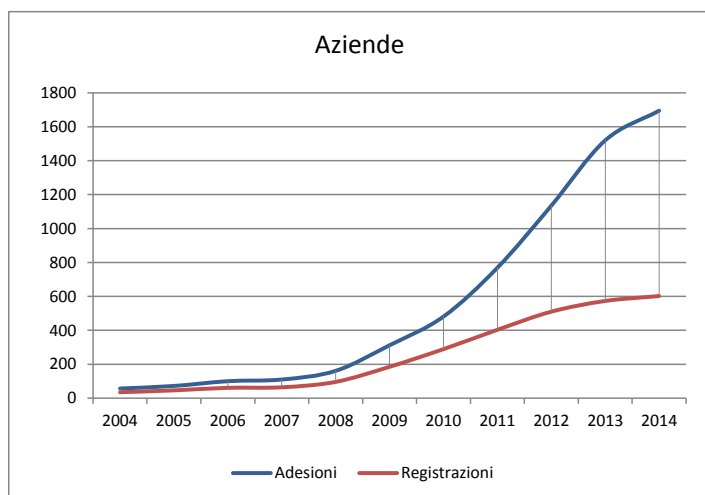
### Andamento adesioni e registrazioni

*Dati annuali*

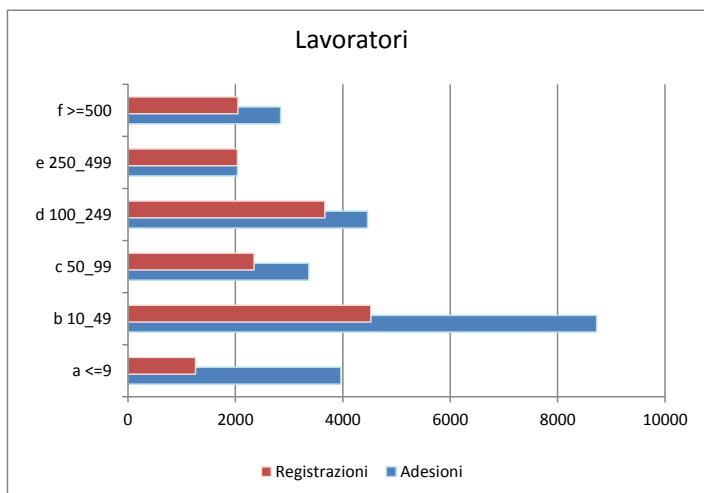
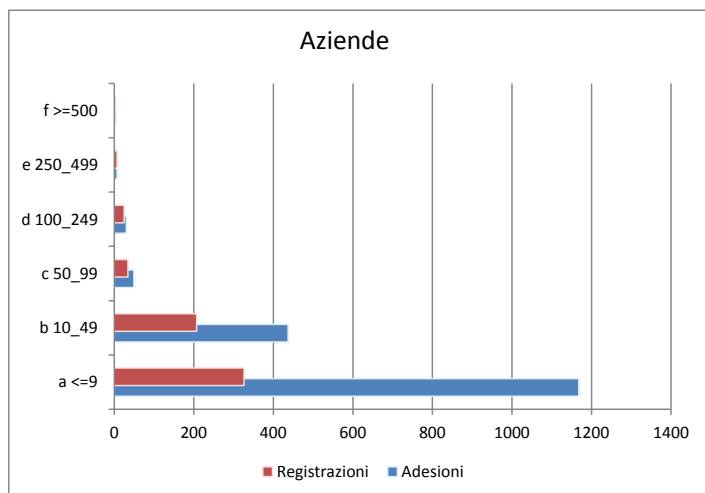


### Trend di crescita adesioni e registrazioni

*Dati cumulati*



### Adesioni e registrazioni per classe dimensionale

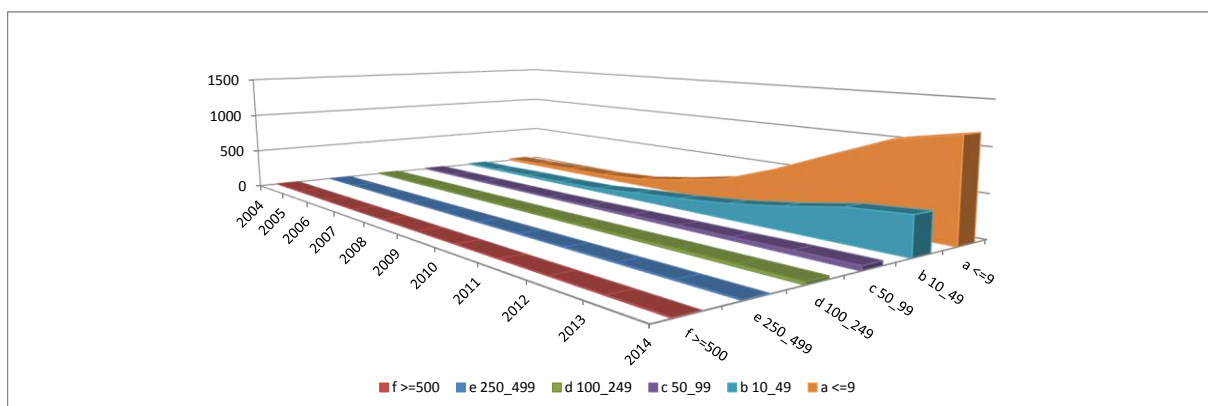


## PROVINCIA DI CASERTA

### Trend adesioni per classe dimensionale

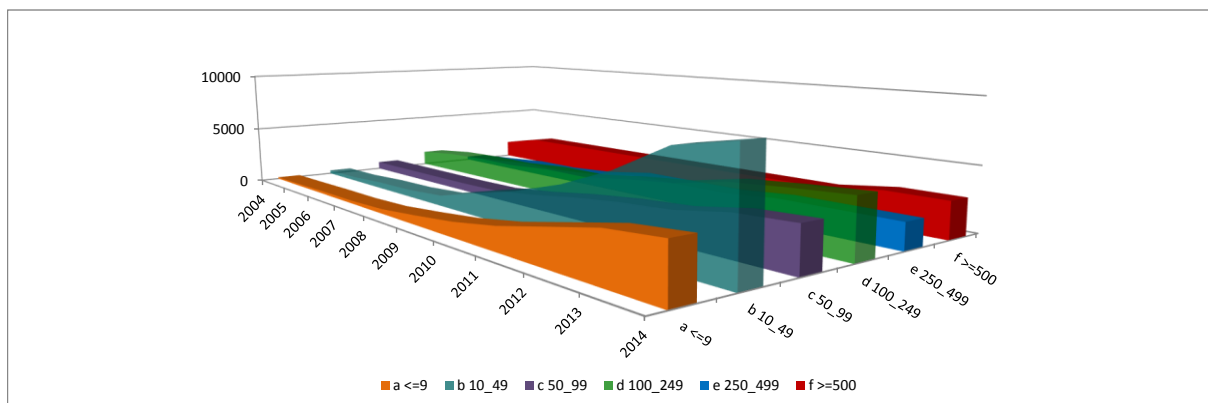
Dati cumulati e incremento registrato nelle singole annualità

#### Aziende



Classe dimensionale	2004	2005	2006	2007	2008	2009	2010	2011	2012	2013	2014
a <=9	24	33	48	55	90	184	301	521	786	1.045	1.168
	-	37,5%	45,5%	14,6%	63,6%	104,4%	63,6%	73,1%	50,9%	33,0%	11,8%
b 10_49	13	15	26	29	41	90	130	188	277	390	437
	-	15,4%	73,3%	11,5%	41,4%	119,5%	44,4%	44,6%	47,3%	40,8%	12,1%
c 50_99	9	9	9	9	10	16	24	31	36	46	49
	-	0,0%	0,0%	0,0%	11,1%	60,0%	50,0%	29,2%	16,1%	27,8%	6,5%
d 100_249	8	10	11	11	13	13	17	20	26	28	30
	-	25,0%	10,0%	0,0%	18,2%	0,0%	30,8%	17,6%	30,0%	7,7%	7,1%
e 250_499	1	2	3	3	4	6	6	6	7	7	7
	-	100,0%	50,0%	0,0%	33,3%	50,0%	0,0%	0,0%	16,7%	0,0%	0,0%
f >=500	2	3	3	3	3	3	3	3	3	4	4
	-	50,0%	0,0%	0,0%	0,0%	0,0%	0,0%	0,0%	0,0%	33,3%	0,0%
<b>Totale</b>	<b>57</b>	<b>72</b>	<b>100</b>	<b>110</b>	<b>161</b>	<b>312</b>	<b>481</b>	<b>769</b>	<b>1.135</b>	<b>1.520</b>	<b>1.695</b>
	-	26,3%	38,9%	10,0%	46,4%	93,8%	54,2%	59,9%	47,6%	33,9%	11,5%

#### Lavoratori



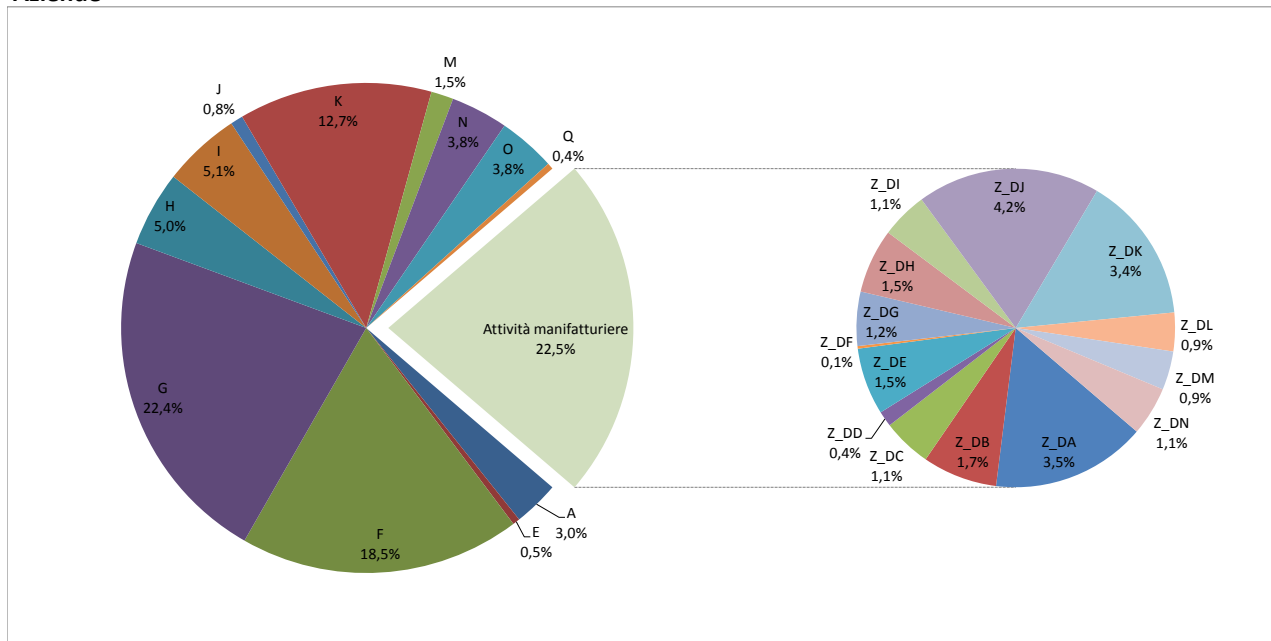
Classe dimensionale	2004	2005	2006	2007	2008	2009	2010	2011	2012	2013	2014
a <=9	128	164	220	238	381	752	1.180	1.820	2.707	3.585	3.964
	-	28,1%	34,1%	8,2%	60,1%	97,4%	56,9%	54,2%	48,7%	32,4%	10,6%
b 10_49	296	329	526	607	878	1.871	2.814	4.052	5.712	7.917	8.728
	-	11,1%	59,9%	15,4%	44,6%	113,1%	50,4%	44,0%	41,0%	38,6%	10,2%
c 50_99	657	657	657	657	722	1.148	1.731	2.175	2.458	3.156	3.365
	-	0,0%	0,0%	0,0%	9,9%	59,0%	50,8%	25,6%	13,0%	28,4%	6,6%
d 100_249	1.283	1.672	1.806	1.806	2.084	2.084	2.600	3.012	3.855	4.198	4.460
	-	30,3%	8,0%	0,0%	15,4%	0,0%	24,8%	15,8%	28,0%	8,9%	6,2%
e 250_499	293	550	855	855	1.106	1.695	1.695	1.695	2.039	2.039	2.039
	-	87,7%	55,5%	0,0%	29,4%	53,3%	0,0%	0,0%	20,3%	0,0%	0,0%
f >=500	1.519	2.292	2.292	2.292	2.292	2.292	2.292	2.292	2.292	2.840	2.840
	-	50,9%	0,0%	0,0%	0,0%	0,0%	0,0%	0,0%	0,0%	23,9%	0,0%
<b>Totale</b>	<b>4.176</b>	<b>5.664</b>	<b>6.356</b>	<b>6.455</b>	<b>7.463</b>	<b>9.842</b>	<b>12.312</b>	<b>15.046</b>	<b>19.063</b>	<b>23.735</b>	<b>25.396</b>
	-	35,6%	12,2%	1,6%	15,6%	31,9%	25,1%	22,2%	26,7%	24,5%	7,0%

## PROVINCIA DI CASERTA

### Adesioni per settore produttivo

Distribuzione per macrocategorie ATECO e dettaglio settore manifatturiero (voce D)

#### Aziende



Settore produttivo ATECO	<=9	10_49	50_99	100_249	250_499	>=500	Totale
A AGRICOLTURA	3,2%	3,2%	0,0%	0,0%	0,0%	0,0%	3,0%
B PESCA	0,0%	0,0%	0,0%	0,0%	0,0%	0,0%	0,0%
C ESTRAZIONE DI MINERALI	0,0%	0,0%	0,0%	0,0%	0,0%	0,0%	0,0%
D ATTIVITÀ MANIFATTURIERE	15,8%	33,2%	57,1%	60,0%	42,9%	100,0%	22,5%
E PRODUZIONE E DISTRIBUZIONE DI ENERGIA ELETTRICA, GAS E ACQUA	0,3%	0,7%	2,0%	3,3%	0,0%	0,0%	0,5%
F COSTRUZIONI	21,8%	12,8%	2,0%	6,7%	0,0%	0,0%	18,5%
G COMMERCIO, RIPARAZIONE DI AUTOVEICOLI, MOTOCICLI E DI BENI PERSONALI E PER LA CASA	26,2%	15,6%	8,2%	3,3%	0,0%	0,0%	22,4%
H ALBERGHI E RISTORANTI	4,9%	5,5%	2,0%	6,7%	0,0%	0,0%	5,0%
I TRASPORTI, MAGAZZINAGGIO E COMUNICAZIONI	4,7%	6,4%	8,2%	0,0%	0,0%	0,0%	5,1%
J INTERMEDIAZIONE MONETARIA E FINANZIARIA	0,9%	0,9%	0,0%	0,0%	0,0%	0,0%	0,8%
K ATTIVITÀ IMMOBILIARI, NOLEGGIO, INFORMATICA, RICERCA, SERVIZI ALLE IMPRESE	12,8%	12,4%	12,2%	13,3%	28,6%	0,0%	12,7%
M ISTRUZIONE	1,3%	2,3%	0,0%	0,0%	0,0%	0,0%	1,5%
N SANITÀ E ASSISTENZA SOCIALE	3,9%	2,7%	6,1%	3,3%	28,6%	0,0%	3,8%
O ALTRI SERVIZI PUBBLICI, SOCIALI E PERSONALI	3,7%	4,3%	2,0%	3,3%	0,0%	0,0%	3,8%
Q ORGANIZZAZIONI ED ORGANISMI EXTRATERRITORIALI	0,6%	0,0%	0,0%	0,0%	0,0%	0,0%	0,4%
N/D NON DISPONIBILE	0,0%	0,0%	0,0%	0,0%	0,0%	0,0%	0,0%
Totale	100%	100%	100%	100%	100%	100%	100%

Dettaglio attività manifatturiere (Basate su ATECO D)	<=9	10_49	50_99	100_249	250_499	>=500	Totale
Z_DA ALIMENTARI	15,8%	17,2%	14,3%	11,1%	0,0%	0,0%	15,7%
Z_DB TESSILI E ABBIGLIAMENTO	9,2%	6,9%	0,0%	11,1%	0,0%	0,0%	7,6%
Z_DC CONCIARIE	4,9%	5,5%	3,6%	5,6%	0,0%	0,0%	5,0%
Z_DD LEGNO	2,2%	1,4%	0,0%	0,0%	0,0%	0,0%	1,6%
Z_DE CARTA E STAMPA	8,2%	5,5%	10,7%	0,0%	0,0%	0,0%	6,8%
Z_DF PETROLIO	0,5%	0,0%	0,0%	0,0%	0,0%	0,0%	0,3%
Z_DG PRODOTTI CHIMICI	4,3%	3,4%	17,9%	11,1%	33,3%	0,0%	5,5%
Z_DH GOMMA E MATERIE PLASTICHE	5,4%	6,2%	10,7%	16,7%	0,0%	0,0%	6,5%
Z_DI PRODOTTI DI MINERALI	4,9%	4,8%	3,6%	5,6%	0,0%	0,0%	4,7%
Z_DJ PRODUZIONE DI METALLO	17,4%	21,4%	10,7%	16,7%	33,3%	25,0%	18,6%
Z_DK FABBRICAZIONE DI MACCHINE	15,8%	14,5%	17,9%	11,1%	0,0%	0,0%	14,9%
Z_DL FABBRICAZIONE DI MACCHINE ELETTRICHE	3,3%	3,4%	3,6%	5,6%	0,0%	50,0%	3,9%
Z_DM FABBRICAZIONE DI MEZZI DI TRASPORTO	2,7%	3,4%	7,1%	5,6%	33,3%	25,0%	3,9%
Z_DN ALTRE INDUSTRIE MANIFATTURIERE	5,4%	6,2%	0,0%	0,0%	0,0%	0,0%	5,0%
Totale	100%	100%	100%	100%	100%	100%	100%

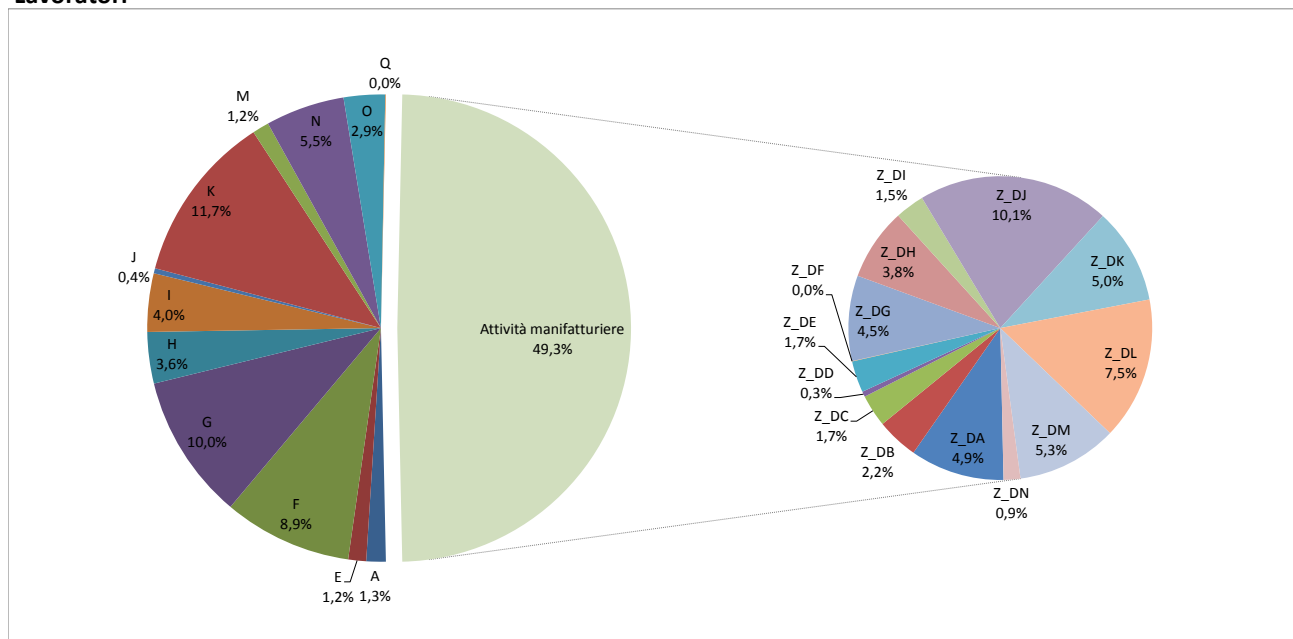
\*Le percentuali inerenti le voci di dettaglio del settore manifatturiero (voce D) sono rese sia in riferimento al totale complessivo (cfr. grafico a torta) sia in riferimento al totale voce D (cfr. tabella 'Dettaglio attività manifatturiere').

## PROVINCIA DI CASERTA

### Adesioni per settore produttivo

Distribuzione per macrocategorie ATECO e dettaglio settore manifatturiero (voce D)

#### Lavoratori



Settore produttivo ATECO	<=9	10_49	50_99	100_249	250_499	>=500	Totale
A AGRICOLTURA	3,2%	2,5%	0,0%	0,0%	0,0%	0,0%	1,3%
B PESCA	0,0%	0,0%	0,0%	0,0%	0,0%	0,0%	0,0%
C ESTRAZIONE DI MINERALI	0,0%	0,0%	0,0%	0,0%	0,0%	0,0%	0,0%
D ATTIVITÀ MANIFATTURIERE	21,3%	37,5%	56,8%	62,3%	43,0%	100,0%	49,3%
E PRODUZIONE E DISTRIBUZIONE DI ENERGIA ELETTRICA, GAS E ACQUA	0,2%	0,9%	2,6%	3,1%	0,0%	0,0%	1,2%
F COSTRUZIONI	21,0%	12,8%	1,5%	5,9%	0,0%	0,0%	8,9%
G COMMERCIO, RIPARAZIONE DI AUTOVEICOLI, MOTOCICLI E DI BENI PERSONALI E PER LA CASA	23,2%	13,9%	7,7%	3,5%	0,0%	0,0%	10,0%
H ALBERGHI E RISTORANTI	4,2%	4,4%	2,8%	5,9%	0,0%	0,0%	3,6%
I TRASPORTI, MAGAZZINAGGIO E COMUNICAZIONI	4,6%	6,5%	8,3%	0,0%	0,0%	0,0%	4,0%
J INTERMEDIAZIONE MONETARIA E FINANZIARIA	0,6%	0,7%	0,0%	0,0%	0,0%	0,0%	0,4%
K ATTIVITÀ IMMOBILIARI, NOLEGGIO, INFORMATICA, RICERCA, SERVIZI ALLE IMPRESE	12,4%	11,2%	11,5%	12,5%	27,3%	0,0%	11,7%
M ISTRUZIONE	1,9%	2,5%	0,0%	0,0%	0,0%	0,0%	1,2%
N SANITÀ E ASSISTENZA SOCIALE	3,4%	3,4%	6,6%	2,8%	29,8%	0,0%	5,5%
O ALTRI SERVIZI PUBBLICI, SOCIALI E PERSONALI	3,7%	3,7%	2,3%	4,0%	0,0%	0,0%	2,9%
Q ORGANIZZAZIONI ED ORGANISMI EXTRATERRITORIALI	0,3%	0,0%	0,0%	0,0%	0,0%	0,0%	0,0%
N/D NON DISPONIBILE	0,0%	0,0%	0,0%	0,0%	0,0%	0,0%	0,0%
Totale	100%	100%	100%	100%	100%	100%	100%

Dettaglio attività manifatturiere (Basate su ATECO D)	<=9	10_49	50_99	100_249	250_499	>=500	Totale
Z_DA ALIMENTARI	15,4%	17,7%	13,8%	10,2%	0,0%	0,0%	10,0%
Z_DB TESSILI E ABBIGLIAMENTO	9,7%	6,8%	0,0%	9,0%	0,0%	0,0%	4,4%
Z_DC CONCIARIE	5,5%	5,6%	3,1%	5,1%	0,0%	0,0%	3,4%
Z_DD LEGNO	1,4%	1,8%	0,0%	0,0%	0,0%	0,0%	0,6%
Z_DE CARTA E STAMPA	6,9%	5,8%	9,0%	0,0%	0,0%	0,0%	3,4%
Z_DF PETROLIO	0,6%	0,0%	0,0%	0,0%	0,0%	0,0%	0,0%
Z_DG PRODOTTI CHIMICI	5,2%	3,6%	19,5%	12,5%	29,3%	0,0%	9,1%
Z_DH GOMMA E MATERIE PLASTICHE	6,9%	6,5%	11,8%	16,7%	0,0%	0,0%	7,7%
Z_DI PRODOTTI DI MINERALI	3,4%	4,7%	2,7%	5,6%	0,0%	0,0%	3,1%
Z_DJ PRODUZIONE DI METALLO	15,3%	22,5%	9,0%	15,1%	37,2%	27,2%	20,4%
Z_DK FABBRICAZIONE DI MACCHINE	17,3%	12,9%	19,1%	12,3%	0,0%	0,0%	10,2%
Z_DL FABBRICAZIONE DI MACCHINE ELETTRICHE	3,4%	3,2%	4,0%	6,2%	0,0%	53,5%	15,2%
Z_DM FABBRICAZIONE DI MEZZI DI TRASPORTO	3,4%	3,5%	8,0%	7,3%	33,4%	19,3%	10,7%
Z_DN ALTRE INDUSTRIE MANIFATTURIERE	5,6%	5,4%	0,0%	0,0%	0,0%	0,0%	1,8%
Totale	100%	100%	100%	100%	100%	100%	100%

\*Le percentuali inerenti le voci di dettaglio del settore manifatturiero (voce D) sono rese sia in riferimento al totale complessivo (cfr. grafico a torta) sia in riferimento al totale voce D (cfr. tabella 'Dettaglio attività manifatturiere').