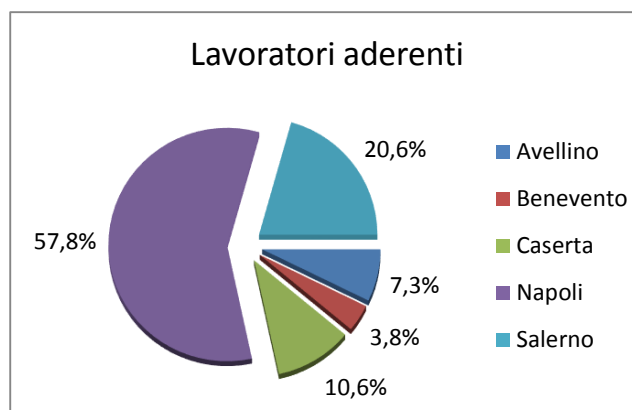
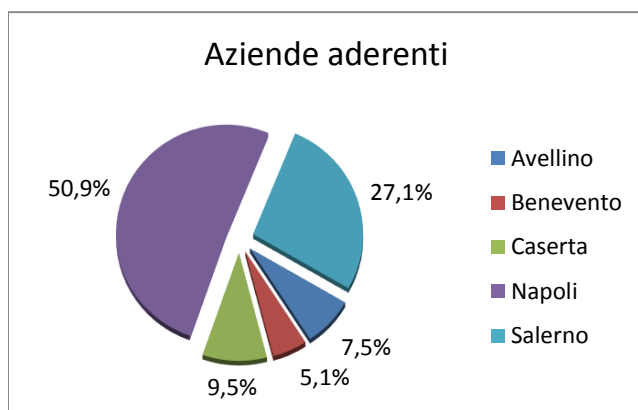


Area Sviluppo Articolazioni Territoriali
REPORT ADESIONI E REGISTRAZIONI

Dati al 1° settembre 2014, al netto delle cessazioni definitive

AT Campania



Provincia	Aziende		Lavoratori	
	n.	%	n.	%
Avellino	1.337	7,5%	17.410	7,3%
Benevento	912	5,1%	9.041	3,8%
Caserta	1.695	9,5%	25.396	10,6%
Napoli	9.107	50,9%	138.490	57,8%
Salerno	4.849	27,1%	49.429	20,6%
Totale	17.900	100%	239.766	100%

Obiettivo del documento è fornire una rappresentazione specifica del numero, della dimensione e del settore produttivo delle aziende aderenti e registrate nel territorio regionale e provinciale.

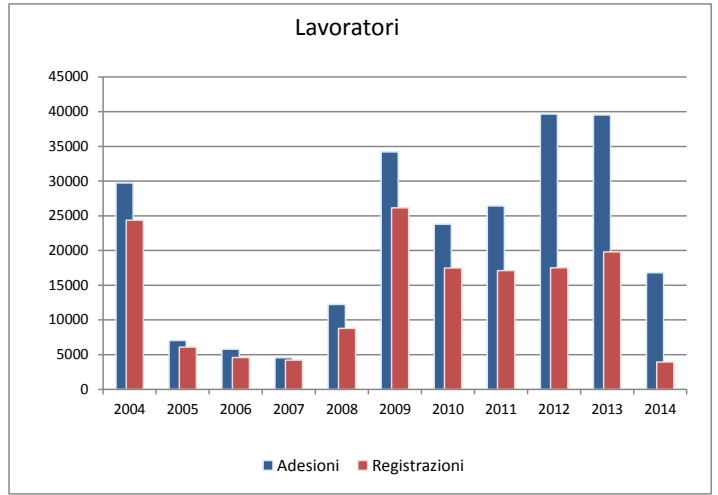
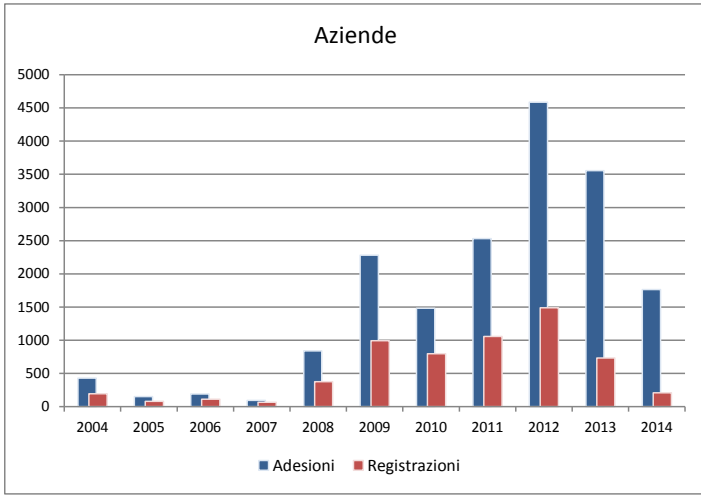
I dati presentati indicano sia i valori annuali che quelli cumulati di adesioni e registrazioni al Fondo nel decennio 2004-2014.

Nei diagrammi circolari si mette in evidenza la distribuzione su base provinciale di aziende e lavoratori aderenti, si prosegue con l'esaminare i dati annuali e cumulati inerenti alle adesioni e registrazioni di aziende e lavoratori, al fine di mettere in luce l'andamento dei fenomeni e registrare lo scostamento tra le adesioni e le registrazioni. Il report prosegue con la presentazione di dati cumulati relativi all'incremento delle adesioni per classe dimensionale, fino ad arrivare, negli ultimi diagrammi circolari, ad illustrare le adesioni per settore produttivo di aziende e lavoratori, con un focus specifico sul settore delle attività manifatturiere.

REGIONE CAMPANIA

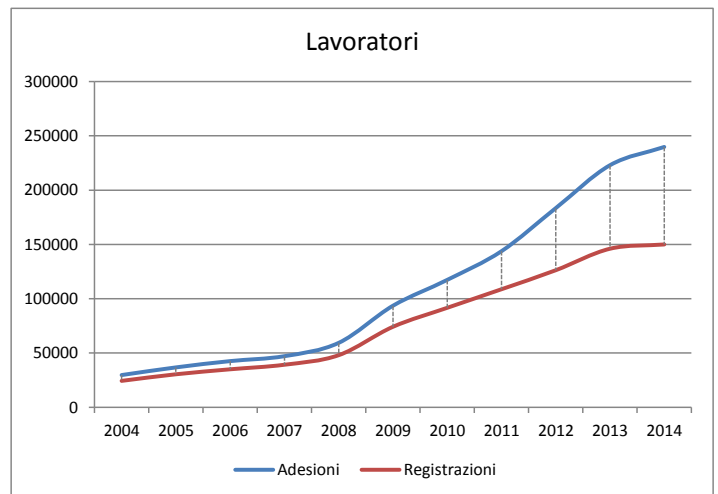
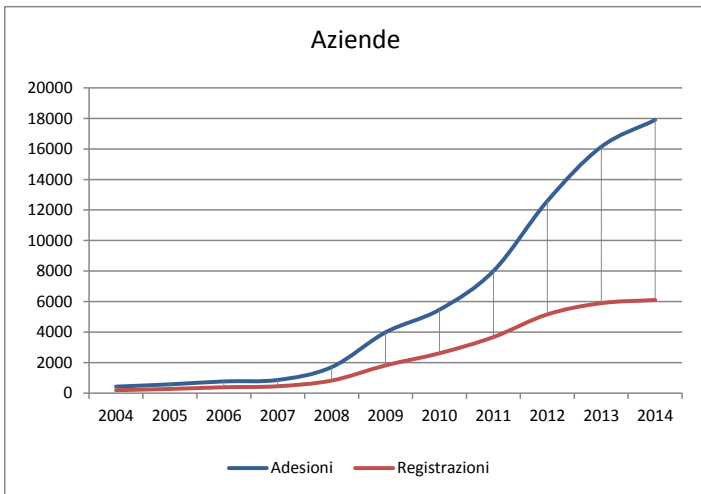
Andamento adesioni e registrazioni

Dati annuali

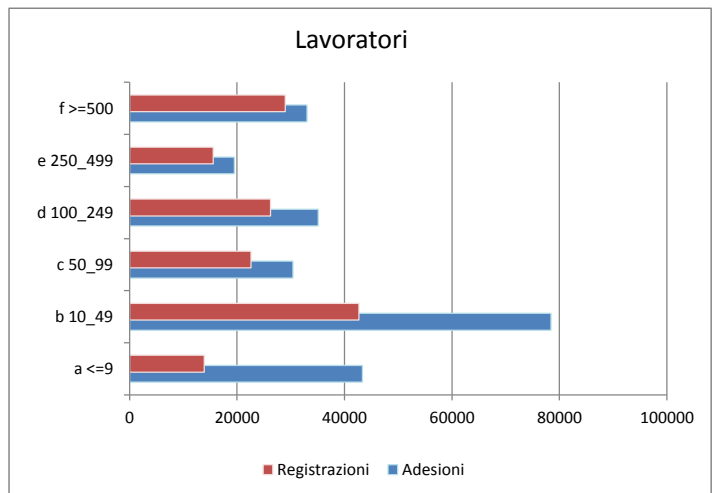
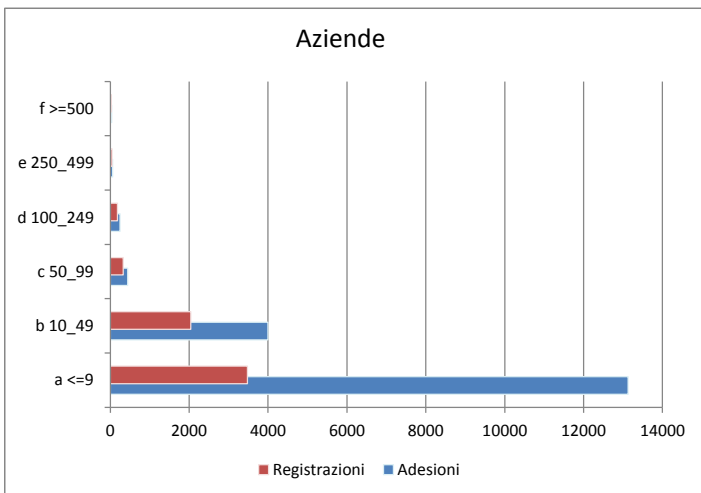


Trend di crescita adesioni e registrazioni

Dati cumulati



Adesioni e registrazioni per classe dimensionale



REGIONE CAMPANIA

Adesioni e registrazioni per classe dimensionale

Dettaglio provinciale con dati assoluti e percentuali sia sul totale delle adesioni e registrazioni delle singole province sia sul totale regionale delle singole classi dimensionali

Aziende

Provincia	a <=9		b 10_49		c 50_99		d 100_249		e 250_499		f >=500		Totale	
	Ade	Reg	Ade	Reg	Ade	Reg	Ade	Reg	Ade	Reg	Ade	Reg	Ade	Reg
Avellino	1.018	202	266	144	27	22	21	17	3	3	2	2	1.337	390
% di riga	76,1%	51,8%	19,9%	36,9%	2,0%	5,6%	1,6%	4,4%	0,2%	0,8%	0,1%	0,5%	100,0%	100,0%
% di colonna	7,8%	5,8%	6,7%	7,1%	6,1%	6,7%	8,6%	9,3%	5,2%	6,5%	6,3%	7,1%	7,5%	6,4%
Benevento	697	167	184	91	19	16	11	7	1	0	0	0	912	281
% di riga	76,4%	59,4%	20,2%	32,4%	2,1%	5,7%	1,2%	2,5%	0,1%	0,0%	0,0%	0,0%	100,0%	100,0%
% di colonna	5,3%	4,8%	4,6%	4,5%	4,3%	4,9%	4,5%	3,8%	1,7%	0,0%	0,0%	0,0%	5,1%	4,6%
Caserta	1.168	326	437	207	49	34	30	25	7	7	4	3	1.695	602
% di riga	68,9%	54,2%	25,8%	34,4%	2,9%	5,6%	1,8%	4,2%	0,4%	1,2%	0,2%	0,5%	100,0%	100,0%
% di colonna	8,9%	9,4%	10,9%	10,1%	11,1%	10,4%	12,3%	13,7%	12,1%	15,2%	12,5%	10,7%	9,5%	9,9%
Napoli	6.523	1.712	2.145	1.090	246	176	133	100	36	28	24	21	9.107	3.127
% di riga	71,6%	54,7%	23,6%	34,9%	2,7%	5,6%	1,5%	3,2%	0,4%	0,9%	0,3%	0,7%	100,0%	100,0%
% di colonna	49,7%	49,2%	53,7%	53,4%	55,7%	53,8%	54,5%	54,6%	62,1%	60,9%	75,0%	75,0%	50,9%	51,2%
Salerno	3.725	1.074	961	508	101	79	49	34	11	8	2	2	4.849	1.705
% di riga	76,8%	63,0%	19,8%	29,8%	2,1%	4,6%	1,0%	2,0%	0,2%	0,5%	0,0%	0,1%	100,0%	100,0%
% di colonna	28,4%	30,9%	24,1%	24,9%	22,9%	24,2%	20,1%	18,6%	19,0%	17,4%	6,3%	7,1%	27,1%	27,9%
Totale	13.131	3.481	3.993	2.040	442	327	244	183	58	46	32	28	17.900	6.105
% di riga	73,4%	57,0%	22,3%	33,4%	2,5%	5,4%	1,4%	3,0%	0,3%	0,8%	0,2%	0,5%	100,0%	100,0%
% di colonna	100,0%	100,0%	100,0%	100,0%	100,0%	100,0%	100,0%	100,0%	100,0%	100,0%	100,0%	100,0%	100,0%	100,0%

Lavoratori

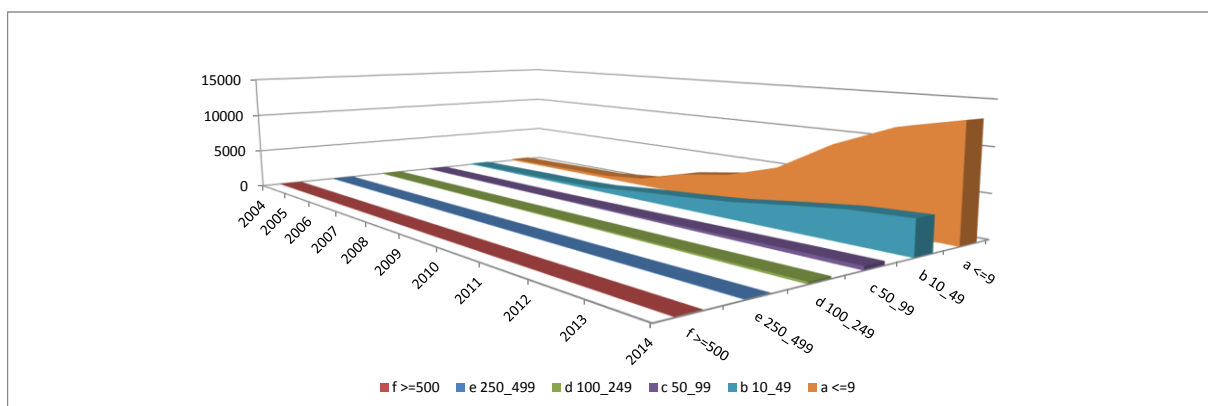
Provincia	a <=9		b 10_49		c 50_99		d 100_249		e 250_499		f >=500		Totale	
	Ade	Reg	Ade	Reg	Ade	Reg	Ade	Reg	Ade	Reg	Ade	Reg	Ade	Reg
Avellino	3.202	854	5.223	3.107	1.878	1.530	3.290	2.591	787	787	3.030	3.030	17.410	11.899
% di riga	18,4%	7,2%	30,0%	26,1%	10,8%	12,9%	18,9%	21,8%	4,5%	6,6%	17,4%	25,5%	100,0%	100,0%
% di colonna	7,4%	6,1%	6,7%	7,3%	6,2%	6,8%	9,4%	9,9%	4,0%	5,1%	9,2%	10,5%	7,3%	7,9%
Benevento	2.131	598	3.836	1.909	1.355	1.165	1.437	896	282	0	0	0	9.041	4.568
% di riga	23,6%	13,1%	42,4%	41,8%	15,0%	25,5%	15,9%	19,6%	3,1%	0,0%	0,0%	0,0%	100,0%	100,0%
% di colonna	4,9%	4,3%	4,9%	4,5%	4,5%	5,2%	4,1%	3,4%	1,4%	0,0%	0,0%	0,0%	3,8%	3,0%
Caserta	3.964	1.258	8.728	4.520	3.365	2.347	4.460	3.668	2.039	2.039	2.840	2.047	25.396	15.879
% di riga	15,6%	7,9%	34,4%	28,5%	13,3%	14,8%	17,6%	23,1%	8,0%	12,8%	11,2%	12,9%	100,0%	100,0%
% di colonna	9,1%	9,0%	11,1%	10,6%	11,1%	10,4%	12,7%	14,0%	10,4%	13,1%	8,6%	7,1%	10,6%	10,6%
Napoli	22.472	7.107	41.961	22.411	16.887	12.110	18.585	14.025	12.692	9.938	25.893	22.638	138.490	88.229
% di riga	16,2%	8,1%	30,3%	25,4%	12,2%	13,7%	13,4%	15,9%	9,2%	11,3%	18,7%	25,7%	100,0%	100,0%
% di colonna	51,9%	51,1%	53,5%	52,5%	55,6%	53,6%	53,0%	53,4%	65,0%	63,9%	78,4%	78,1%	57,8%	58,8%
Salerno	11.554	4.094	18.682	10.753	6.899	5.421	7.313	5.080	3.717	2.798	1.264	1.264	49.429	29.410
% di riga	23,4%	13,9%	37,8%	36,6%	14,0%	18,4%	14,8%	17,3%	7,5%	9,5%	2,6%	4,3%	100,0%	100,0%
% di colonna	26,7%	29,4%	23,8%	25,2%	22,7%	24,0%	20,8%	19,3%	19,0%	18,0%	3,8%	4,4%	20,6%	19,6%
Totale	43.323	13.911	78.430	42.700	30.384	22.573	35.085	26.260	19.517	15.562	33.027	28.979	239.766	149.985
% di riga	18,1%	9,3%	32,7%	28,5%	12,7%	15,1%	14,6%	17,5%	8,1%	10,4%	13,8%	19,3%	100,0%	100,0%
% di colonna	100,0%	100,0%	100,0%	100,0%	100,0%	100,0%	100,0%	100,0%	100,0%	100,0%	100,0%	100,0%	100,0%	100,0%

REGIONE CAMPANIA

Trend adesioni per classe dimensionale

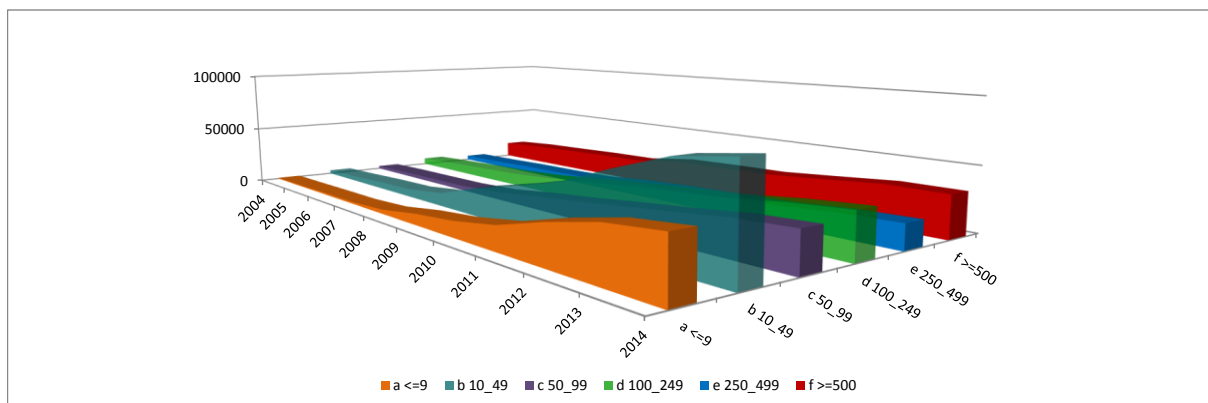
Dati cumulati e incremento registrato nelle singole annualità

Aziende



Classe dimensionale	2004	2005	2006	2007	2008	2009	2010	2011	2012	2013	2014
a <=9	195	265	362	400	982	2.576	3.517	5.413	9.071	11.744	13.131
	-	35,9%	36,6%	10,5%	145,5%	162,3%	36,5%	53,9%	67,6%	29,5%	11,8%
b 10_49	141	195	268	307	512	1.087	1.536	2.074	2.908	3.673	3.993
	-	38,3%	37,4%	14,6%	66,8%	112,3%	41,3%	35,0%	40,2%	26,3%	8,7%
c 50_99	35	46	51	58	87	155	210	280	342	412	442
	-	31,4%	10,9%	13,7%	50,0%	78,2%	35,5%	33,3%	22,1%	20,5%	7,3%
d 100_249	36	48	60	69	89	118	146	169	192	223	244
	-	33,3%	25,0%	15,0%	29,0%	32,6%	23,7%	15,8%	13,6%	16,1%	9,4%
e 250_499	11	13	16	17	20	30	36	40	45	54	58
	-	18,2%	23,1%	6,3%	17,6%	50,0%	20,0%	11,1%	12,5%	20,0%	7,4%
f >=500	10	12	13	14	15	20	22	23	26	32	32
	-	20,0%	8,3%	7,7%	7,1%	33,3%	10,0%	4,5%	13,0%	23,1%	0,0%
Totale	428	579	770	865	1.705	3.986	5.467	7.999	12.584	16.138	17.900
	-	35,3%	33,0%	12,3%	97,1%	133,8%	37,2%	46,3%	57,3%	28,2%	10,9%

Lavoratori



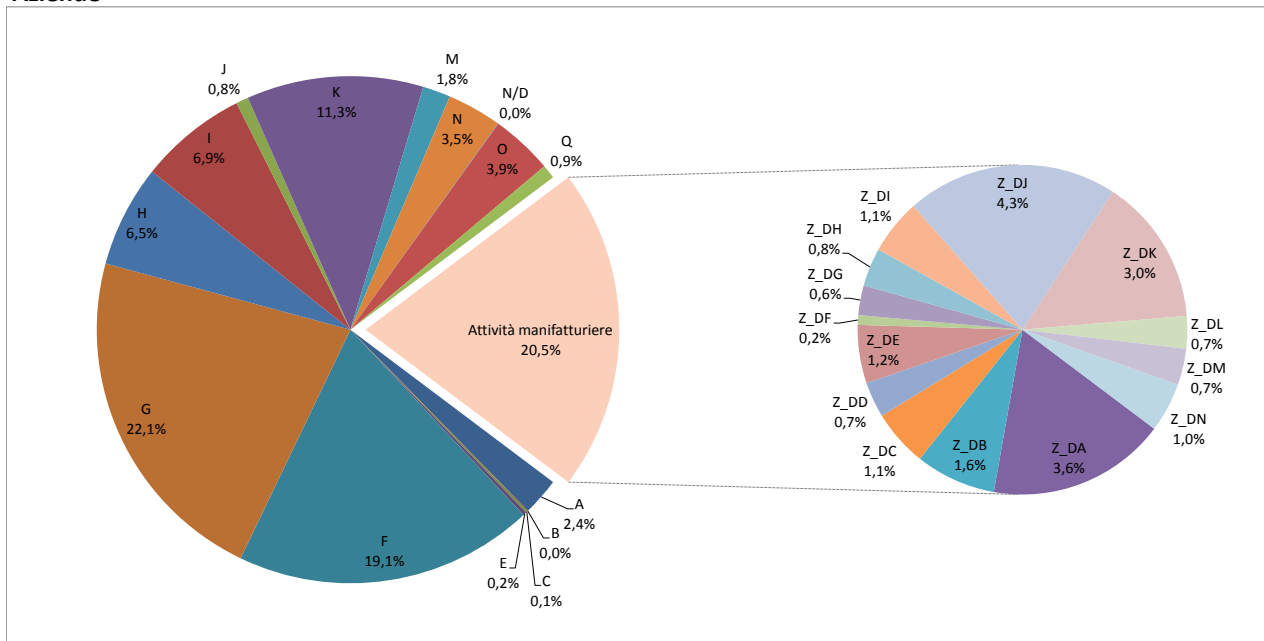
Classe dimensionale	2004	2005	2006	2007	2008	2009	2010	2011	2012	2013	2014
a <=9	724	978	1.361	1.524	3.447	8.844	12.485	18.755	30.071	39.154	43.323
	-	35,1%	39,2%	12,0%	126,2%	156,6%	41,2%	50,2%	60,3%	30,2%	10,6%
b 10_49	3.016	4.270	5.778	6.684	10.985	22.511	31.915	42.491	58.437	72.590	78.430
	-	41,6%	35,3%	15,7%	64,3%	104,9%	41,8%	33,1%	37,5%	24,2%	8,0%
c 50_99	2.387	3.212	3.523	3.969	5.954	10.656	14.434	19.035	23.270	28.147	30.384
	-	34,6%	9,7%	12,7%	50,0%	79,0%	35,5%	31,9%	22,2%	21,0%	7,9%
d 100_249	5.717	7.510	9.015	10.322	12.933	16.993	20.731	23.896	27.053	31.841	35.085
	-	31,4%	20,0%	14,5%	25,3%	31,4%	22,0%	15,3%	13,2%	17,7%	10,2%
e 250_499	3.968	4.586	5.563	5.986	6.772	10.045	12.126	13.306	15.068	18.202	19.517
	-	15,6%	21,3%	7,6%	13,1%	48,3%	20,7%	9,7%	13,2%	20,8%	7,2%
f >=500	13.922	16.225	17.334	18.639	19.279	24.507	25.658	26.285	29.540	33.027	33.027
	-	16,5%	6,8%	7,5%	3,4%	27,1%	4,7%	2,4%	12,4%	11,8%	0,0%
Totale	29.734	36.781	42.574	47.124	59.370	93.556	117.349	143.768	183.439	222.961	239.766
	-	23,7%	15,7%	10,7%	26,0%	57,6%	25,4%	22,5%	27,6%	21,5%	7,5%

REGIONE CAMPANIA

Adesioni per settore produttivo

Distribuzione per macrocategorie ATECO e dettaglio settore manifatturiero (voce D)

Aziende



Settore produttivo ATECO	<=9	10_49	50_99	100_249	250_499	>=500	Totale
A AGRICOLTURA	2,3%	2,5%	2,7%	4,1%	3,4%	0,0%	2,4%
B PESCA	0,0%	0,1%	0,0%	0,0%	0,0%	0,0%	0,0%
C ESTRAZIONE DI MINERALI	0,1%	0,3%	0,2%	0,0%	1,7%	0,0%	0,1%
D ATTIVITÀ MANIFATTURIERE	15,4%	33,6%	39,4%	43,0%	32,8%	50,0%	20,5%
E PRODUZIONE E DISTRIBUZIONE DI ENERGIA ELETTRICA, GAS E ACQUA	0,1%	0,2%	1,8%	1,6%	1,7%	6,3%	0,2%
F COSTRUZIONI	21,1%	14,6%	8,1%	8,6%	3,4%	3,1%	19,1%
G COMMERCIO, RIPARAZIONE DI AUTOVEICOLI, MOTOCICLI E DI BENI PERSONALI E PER LA CASA	24,8%	15,9%	9,3%	6,1%	10,3%	3,1%	22,1%
H ALBERGHI E RISTORANTI	7,1%	5,2%	4,5%	4,1%	0,0%	0,0%	6,5%
I TRASPORTI, MAGAZZINAGGIO E COMUNICAZIONI	6,2%	9,0%	7,5%	4,9%	12,1%	18,8%	6,9%
J INTERMEDIAZIONE MONETARIA E FINANZIARIA	0,9%	0,5%	0,5%	0,0%	0,0%	0,0%	0,8%
K ATTIVITÀ IMMOBILIARI, NOLEGGIO, INFORMATICA, RICERCA, SERVIZI ALLE IMPRESE	11,8%	9,0%	12,0%	18,0%	17,2%	15,6%	11,3%
M ISTRUZIONE	1,8%	1,9%	0,5%	0,4%	0,0%	0,0%	1,8%
N SANITÀ E ASSISTENZA SOCIALE	3,2%	3,6%	7,9%	5,3%	8,6%	0,0%	3,5%
O ALTRI SERVIZI PUBBLICI, SOCIALI E PERSONALI	4,0%	3,6%	5,7%	3,7%	8,6%	3,1%	3,9%
Q ORGANIZZAZIONI ED ORGANISMI EXTRATERRITORIALI	1,2%	0,0%	0,0%	0,0%	0,0%	0,0%	0,9%
N/D NON DISPONIBILE	0,0%	0,0%	0,0%	0,0%	0,0%	0,0%	0,0%
Totale	100%	100%	100%	100%	100%	100%	100%

Dettaglio attività manifatturiere (Basate su ATECO D)	<=9	10_49	50_99	100_249	250_499	>=500	Totale
Z_DA ALIMENTARI	19,2%	15,7%	12,6%	15,2%	31,6%	12,5%	17,5%
Z_DB TESSILI E ABBIGLIAMENTO	8,9%	6,8%	5,2%	5,7%	21,1%	0,0%	7,9%
Z_DC CONCIARIE	4,6%	7,2%	8,6%	1,9%	0,0%	0,0%	5,6%
Z_DD LEGNO	3,9%	3,2%	2,9%	1,0%	0,0%	0,0%	3,5%
Z_DE CARTA E STAMPA	5,5%	5,6%	8,6%	6,7%	0,0%	12,5%	5,7%
Z_DF PETROLIO	0,6%	1,6%	0,0%	1,0%	0,0%	0,0%	1,0%
Z_DG PRODOTTI CHIMICI	2,0%	3,7%	5,2%	5,7%	10,5%	0,0%	2,9%
Z_DH GOMMA E MATERIE PLASTICHE	2,7%	4,6%	7,5%	6,7%	5,3%	0,0%	3,8%
Z_DI PRODOTTI DI MINERALI	5,6%	5,7%	2,9%	2,9%	0,0%	0,0%	5,4%
Z_DJ PRODUZIONE DI METALLO	20,9%	21,5%	17,8%	16,2%	10,5%	6,3%	20,7%
Z_DK FABBRICAZIONE DI MACCHINE	14,2%	14,5%	16,1%	18,1%	5,3%	12,5%	14,4%
Z_DL FABBRICAZIONE DI MACCHINE ELETTRICHE	3,5%	2,4%	2,3%	5,7%	10,5%	12,5%	3,2%
Z_DM FABBRICAZIONE DI MEZZI DI TRASPORTO	2,8%	3,4%	6,3%	9,5%	5,3%	43,8%	3,6%
Z_DN ALTRE INDUSTRIE MANIFATTURIERE	5,5%	4,1%	4,0%	3,8%	0,0%	0,0%	4,8%
Totale	100%	100%	100%	100%	100%	100%	100%

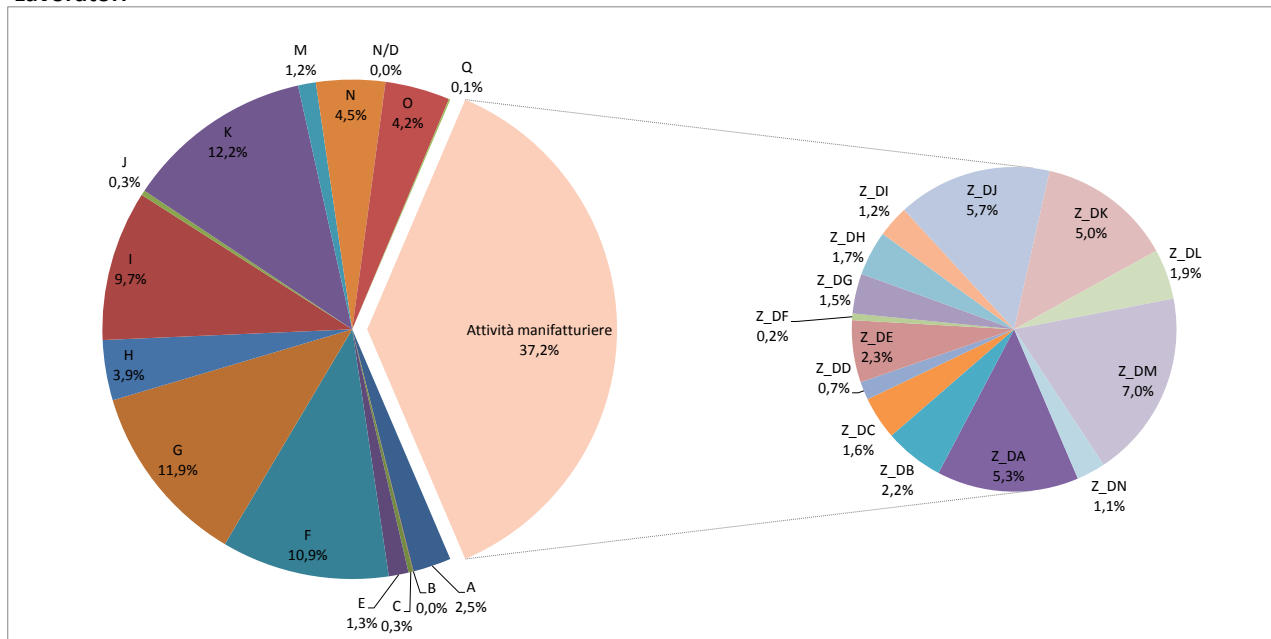
*Le percentuali inerenti le voci di dettaglio del settore manifatturiero (voce D) sono rese sia in riferimento al totale complessivo (cfr. grafico a torta) sia in riferimento al totale voce D (cfr. tabella 'Dettaglio attività manifatturiere').

REGIONE CAMPANIA

Adesioni per settore produttivo

Distribuzione per macrocategorie ATECO e dettaglio settore manifatturiero (voce D)

Lavoratori



Settore produttivo ATECO	<=9	10_49	50_99	100_249	250_499	>=500	Totale
A AGRICOLTURA	2,2%	2,6%	2,7%	4,2%	3,2%	0,0%	2,5%
B PESCA	0,0%	0,1%	0,0%	0,0%	0,0%	0,0%	0,0%
C ESTRAZIONE DI MINERALI	0,1%	0,3%	0,2%	0,0%	1,9%	0,0%	0,3%
D ATTIVITÀ MANIFATTURIERE	19,5%	35,8%	39,5%	43,9%	32,1%	57,3%	37,2%
E PRODUZIONE E DISTRIBUZIONE DI ENERGIA ELETTRICA, GAS E ACQUA	0,1%	0,2%	1,9%	1,7%	1,8%	3,9%	1,3%
F COSTRUZIONI	21,3%	13,6%	7,8%	7,0%	3,6%	1,6%	10,9%
G COMMERCIO, RIPARAZIONE DI AUTOVEICOLI, MOTOCICLI E DI BENI PERSONALI E PER LA CASA	22,6%	14,5%	8,9%	6,5%	9,5%	1,7%	11,9%
H ALBERGHI E RISTORANTI	6,9%	4,9%	4,4%	3,5%	0,0%	0,0%	3,9%
I TRASPORTI, MAGAZZINAGGIO E COMUNICAZIONI	6,6%	9,0%	7,5%	4,8%	14,1%	20,4%	9,7%
J INTERMEDIAZIONE MONETARIA E FINANZIARIA	0,8%	0,4%	0,5%	0,0%	0,0%	0,0%	0,3%
K ATTIVITÀ IMMOBILIARI, NOLEGGIO, INFORMATICA, RICERCA, SERVIZI ALLE IMPRESE	10,7%	9,1%	12,0%	18,5%	16,9%	11,7%	12,2%
M ISTRUZIONE	2,3%	1,9%	0,5%	0,3%	0,0%	0,0%	1,2%
N SANITÀ E ASSISTENZA SOCIALE	3,0%	4,0%	8,3%	6,1%	8,2%	0,0%	4,5%
O ALTRI SERVIZI PUBBLICI, SOCIALI E PERSONALI	3,4%	3,5%	5,9%	3,5%	8,7%	3,4%	4,2%
Q ORGANIZZAZIONI ED ORGANISMI EXTRATERRITORIALI	0,5%	0,0%	0,0%	0,0%	0,0%	0,0%	0,1%
N/D NON DISPONIBILE	0,0%	0,0%	0,0%	0,0%	0,0%	0,0%	0,0%
Totale	100%	100%	100%	100%	100%	100%	100%

Dettaglio attività manifatturiere (Basate su ATECO D)	<=9	10_49	50_99	100_249	250_499	>=500	Totale
Z_DA ALIMENTARI	16,8%	15,7%	12,9%	14,4%	28,7%	6,3%	14,1%
Z_DB TESSILI E ABBIGLIAMENTO	9,1%	6,4%	5,0%	5,5%	20,3%	0,0%	5,9%
Z_DC CONCIARIE	5,7%	7,5%	8,1%	1,7%	0,0%	0,0%	4,3%
Z_DD LEGNO	3,4%	2,8%	3,2%	0,9%	0,0%	0,0%	1,8%
Z_DE CARTA E STAMPA	5,7%	5,2%	8,5%	7,7%	0,0%	7,2%	6,2%
Z_DF PETROLIO	0,7%	1,5%	0,0%	0,7%	0,0%	0,0%	0,7%
Z_DG PRODOTTI CHIMICI	2,0%	4,2%	5,3%	6,0%	10,6%	0,0%	4,0%
Z_DH GOMMA E MATERIE PLASTICHE	3,2%	4,9%	7,3%	6,6%	6,8%	0,0%	4,5%
Z_DI PRODOTTI DI MINERALI	5,5%	5,6%	2,7%	3,0%	0,0%	0,0%	3,2%
Z_DJ PRODUZIONE DI METALLO	22,0%	21,8%	17,8%	14,4%	9,2%	4,1%	15,4%
Z_DK FABBRICAZIONE DI MACCHINE	14,5%	14,6%	16,4%	18,7%	7,3%	7,2%	13,5%
Z_DL FABBRICAZIONE DI MACCHINE ELETTRICHE	2,9%	2,5%	2,5%	5,9%	12,3%	8,0%	5,0%
Z_DM FABBRICAZIONE DI MEZZI DI TRASPORTO	3,1%	3,5%	6,7%	10,8%	4,7%	67,1%	18,7%
Z_DN ALTRE INDUSTRIE MANIFATTURIERE	5,3%	3,9%	3,6%	3,8%	0,0%	0,0%	2,9%
Totale	100%	100%	100%	100%	100%	100%	100%

*Le percentuali inerenti le voci di dettaglio del settore manifatturiero (voce D) sono rese sia in riferimento al totale complessivo (cfr. grafico a torta) sia in riferimento al totale voce D (cfr. tabella 'Dettaglio attività manifatturiere').