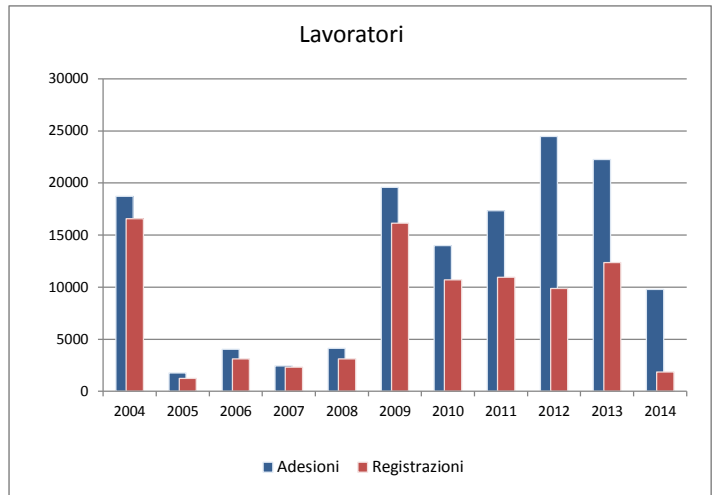
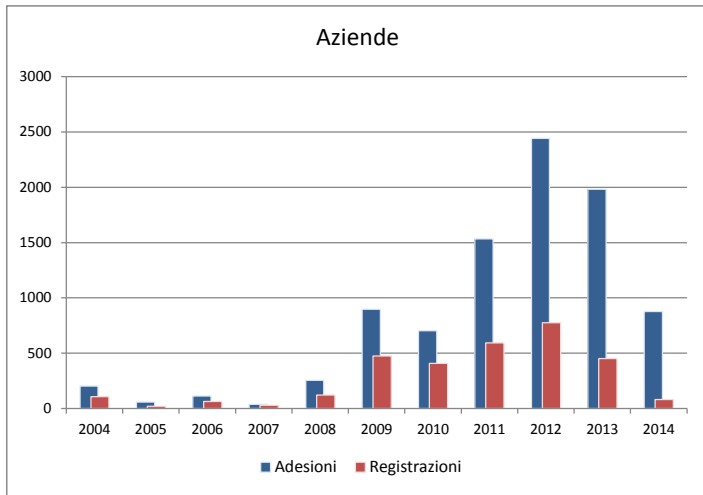


## PROVINCIA DI NAPOLI

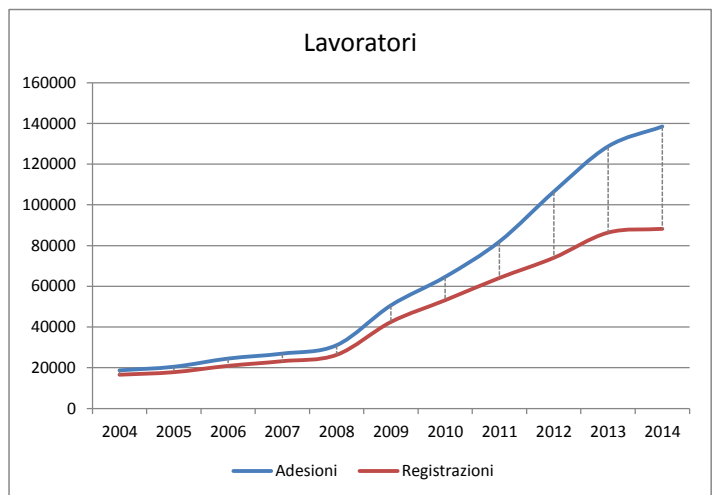
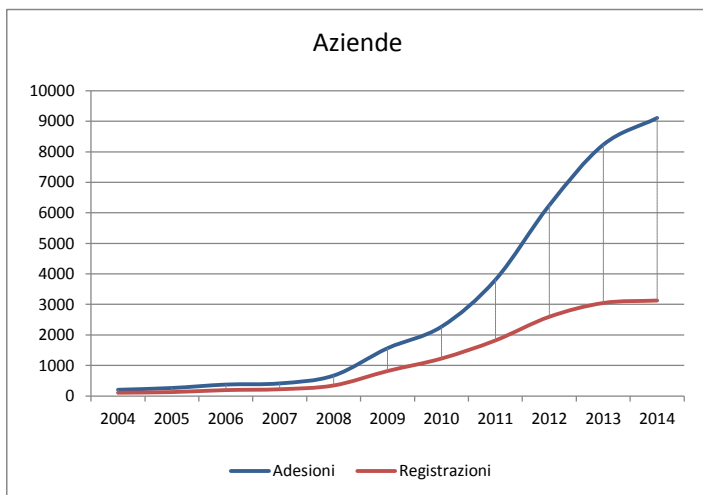
### Andamento adesioni e registrazioni

*Dati annuali*

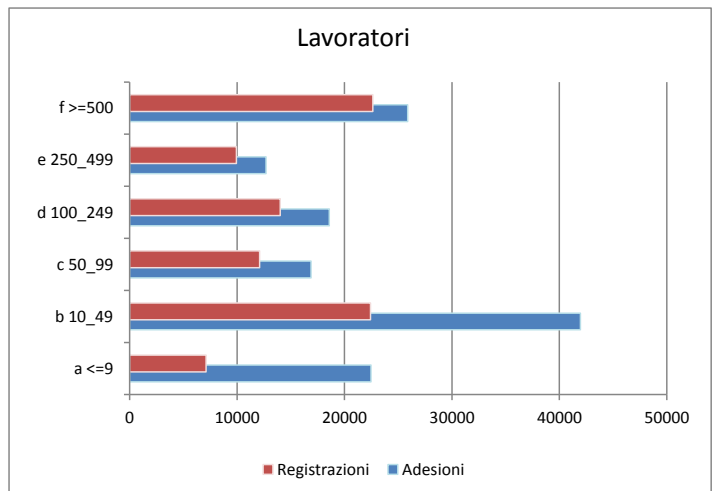
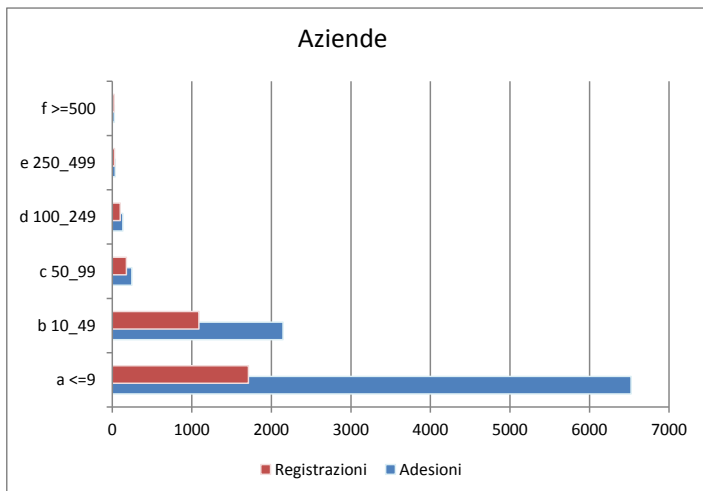


### Trend di crescita adesioni e registrazioni

*Dati cumulati*



### Adesioni e registrazioni per classe dimensionale

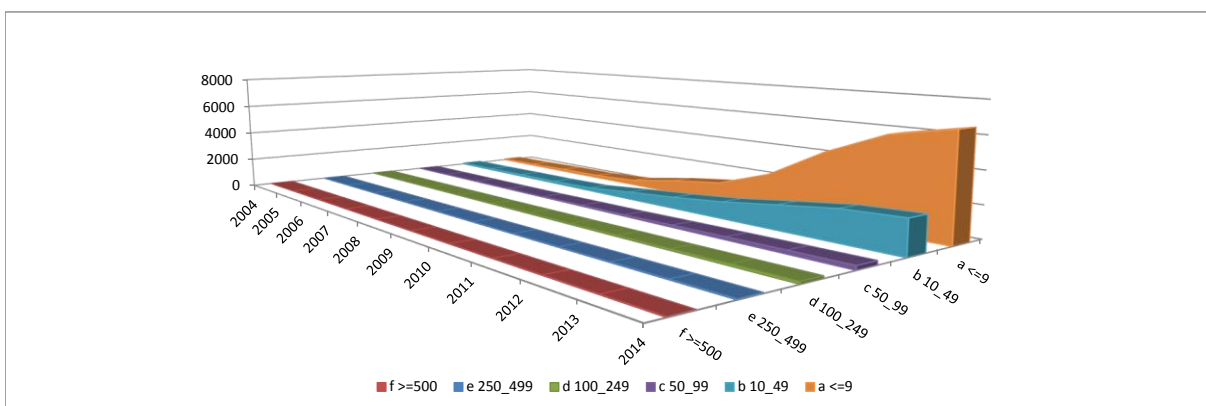


## PROVINCIA DI NAPOLI

### Trend adesioni per classe dimensionale

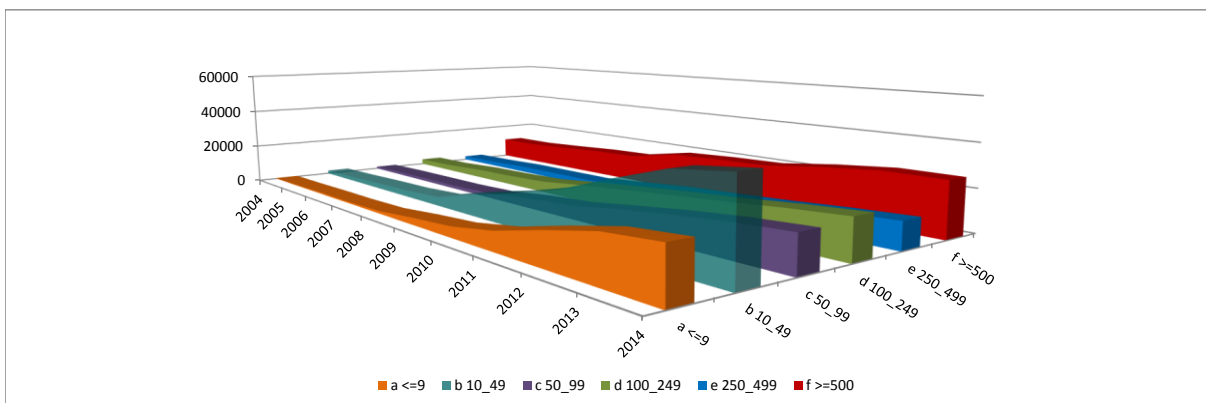
Dati cumulati e incremento registrato nelle singole annualità

#### Aziende



Classe dimensionale	2004	2005	2006	2007	2008	2009	2010	2011	2012	2013	2014
a <=9	78	107	171	185	356	897	1.302	2.440	4.360	5.844	6.523
	-	37,2%	59,8%	8,2%	92,4%	152,0%	45,2%	87,4%	78,7%	34,0%	11,6%
b 10_49	81	100	134	151	216	509	760	1.086	1.546	1.985	2.145
	-	23,5%	34,0%	12,7%	43,0%	135,6%	49,3%	42,9%	42,4%	28,4%	8,1%
c 50_99	15	21	23	25	36	72	95	145	188	224	246
	-	40,0%	9,5%	8,7%	44,0%	100,0%	31,9%	52,6%	29,7%	19,1%	9,8%
d 100_249	18	21	30	34	42	61	78	94	107	121	133
	-	16,7%	42,9%	13,3%	23,5%	45,2%	27,9%	20,5%	13,8%	13,1%	9,9%
e 250_499	5	6	8	8	8	13	19	23	27	32	36
	-	20,0%	33,3%	0,0%	0,0%	62,5%	46,2%	21,1%	17,4%	18,5%	12,5%
f >=500	7	7	8	9	10	14	16	17	20	24	24
	-	0,0%	14,3%	12,5%	11,1%	40,0%	14,3%	6,3%	17,6%	20,0%	0,0%
<b>Totale</b>	<b>204</b>	<b>262</b>	<b>374</b>	<b>412</b>	<b>668</b>	<b>1.566</b>	<b>2.270</b>	<b>3.805</b>	<b>6.248</b>	<b>8.230</b>	<b>9.107</b>
	-	28,4%	42,7%	10,2%	62,1%	134,4%	45,0%	67,6%	64,2%	31,7%	10,7%

#### Lavoratori



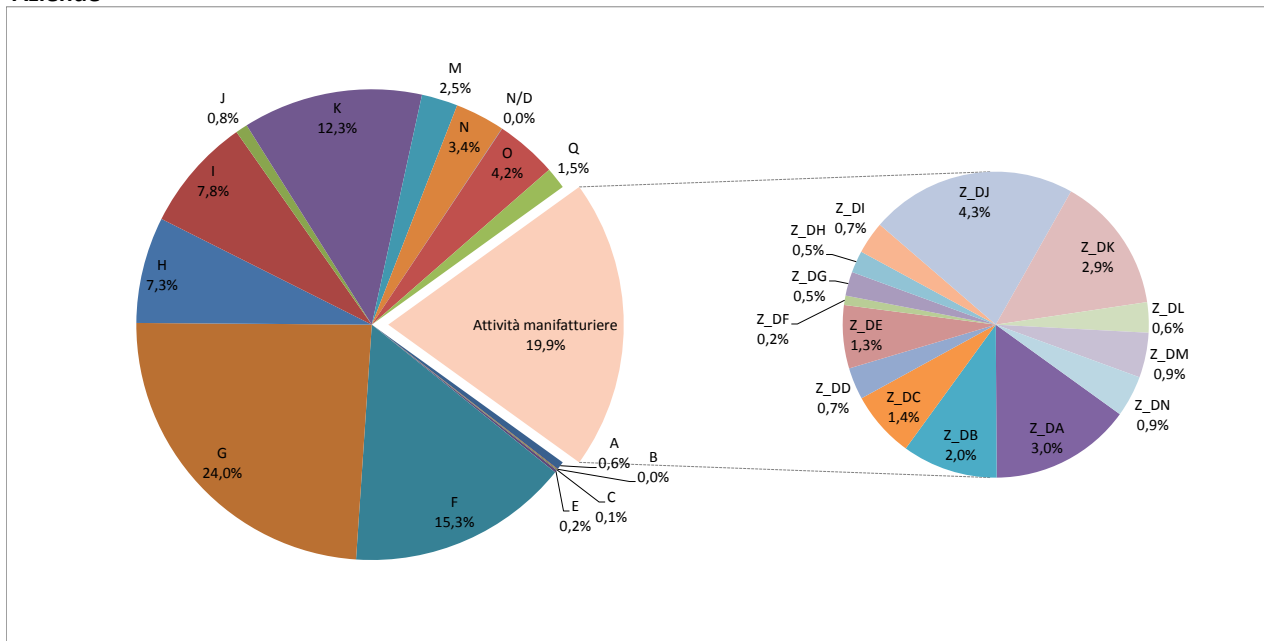
Classe dimensionale	2004	2005	2006	2007	2008	2009	2010	2011	2012	2013	2014
a <=9	327	426	688	759	1.285	3.406	5.095	8.938	14.974	20.298	22.472
	-	30,3%	61,5%	10,3%	69,3%	165,1%	49,6%	75,4%	67,5%	35,6%	10,7%
b 10_49	1.667	2.172	2.841	3.278	4.630	10.585	15.787	22.075	30.940	39.032	41.961
	-	30,3%	30,8%	15,4%	41,2%	128,6%	49,1%	39,8%	40,2%	26,2%	7,5%
c 50_99	1.007	1.497	1.644	1.761	2.471	4.983	6.567	9.833	12.872	15.295	16.887
	-	48,7%	9,8%	7,1%	40,3%	101,7%	31,8%	49,7%	30,9%	18,8%	10,4%
d 100_249	2.808	3.120	4.281	4.795	5.689	8.255	10.553	12.689	14.542	16.823	18.585
	-	11,1%	37,2%	12,0%	18,6%	45,1%	27,8%	20,2%	14,6%	15,7%	10,5%
e 250_499	2.007	2.368	3.040	3.040	3.040	4.929	7.010	8.190	9.608	11.377	12.692
	-	18,0%	28,4%	0,0%	0,0%	62,1%	42,2%	16,8%	17,3%	18,4%	11,6%
f >=500	10.903	10.903	12.012	13.317	13.957	18.486	19.637	20.264	25.519	25.893	25.893
	-	0,0%	10,2%	10,9%	4,8%	32,4%	6,2%	3,2%	16,1%	10,1%	0,0%
<b>Totale</b>	<b>18.719</b>	<b>20.486</b>	<b>24.506</b>	<b>26.950</b>	<b>31.072</b>	<b>50.644</b>	<b>64.649</b>	<b>81.989</b>	<b>106.455</b>	<b>128.718</b>	<b>138.490</b>
	-	9,4%	19,6%	10,0%	15,3%	63,0%	27,7%	26,8%	29,8%	20,9%	7,6%

## PROVINCIA DI NAPOLI

### Adesioni per settore produttivo

Distribuzione per macrocategorie ATECO e dettaglio settore manifatturiero (voce D)

#### Aziende



Settore produttivo ATECO	<=9	10_49	50_99	100_249	250_499	>=500	Totale
A AGRICOLTURA	0,5%	0,6%	1,2%	0,0%	0,0%	0,0%	0,6%
B PESCA	0,0%	0,0%	0,0%	0,0%	0,0%	0,0%	0,0%
C ESTRAZIONE DI MINERALI	0,0%	0,1%	0,0%	0,0%	2,8%	0,0%	0,1%
D ATTIVITÀ MANIFATTURIERE	15,8%	30,0%	30,5%	34,6%	19,4%	45,8%	19,9%
E PRODUZIONE E DISTRIBUZIONE DI ENERGIA ELETTRICA, GAS E ACQUA	0,1%	0,1%	1,2%	0,8%	2,8%	8,3%	0,2%
F COSTRUZIONI	15,8%	14,7%	9,8%	12,8%	2,8%	4,2%	15,3%
G COMMERCIO, RIPARAZIONE DI AUTOVEICOLI, MOTOCICLI E DI BENI PERSONALI E PER LA CASA	26,9%	18,1%	12,2%	8,3%	13,9%	0,0%	24,0%
H ALBERGHI E RISTORANTI	7,9%	5,9%	5,7%	4,5%	0,0%	0,0%	7,3%
I TRASPORTI, MAGAZZINAGGIO E COMUNICAZIONI	7,0%	10,1%	10,2%	5,3%	16,7%	16,7%	7,8%
J INTERMEDIAZIONE MONETARIA E FINANZIARIA	1,0%	0,5%	0,8%	0,0%	0,0%	0,0%	0,8%
K ATTIVITÀ IMMOBILIARI, NOLEGGIO, INFORMATICA, RICERCA, SERVIZI ALLE IMPRESE	12,9%	9,7%	13,0%	21,8%	22,2%	20,8%	12,3%
M ISTRUZIONE	2,5%	2,9%	0,8%	0,8%	0,0%	0,0%	2,5%
N SANITÀ E ASSISTENZA SOCIALE	3,2%	3,4%	7,7%	6,0%	8,3%	0,0%	3,4%
O ALTRI SERVIZI PUBBLICI, SOCIALI E PERSONALI	4,2%	3,8%	6,9%	5,3%	11,1%	4,2%	4,2%
Q ORGANIZZAZIONI ED ORGANISMI EXTRATERRITORIALI	2,1%	0,0%	0,0%	0,0%	0,0%	0,0%	1,5%
N/D NON DISPONIBILE	0,0%	0,0%	0,0%	0,0%	0,0%	0,0%	0,0%
<b>Totale</b>	<b>100%</b>	<b>100%</b>	<b>100%</b>	<b>100%</b>	<b>100%</b>	<b>100%</b>	<b>100%</b>

Dettaglio attività manifatturiere (Basate su ATECO D)	<=9	10_49	50_99	100_249	250_499	>=500	Totale
Z_DA ALIMENTARI	16,7%	12,6%	10,7%	10,9%	42,9%	18,2%	15,0%
Z_DB TESSILI E ABBIGLIAMENTO	11,9%	7,9%	6,7%	6,5%	28,6%	0,0%	10,1%
Z_DC CONCIARIE	5,4%	9,2%	14,7%	2,2%	0,0%	0,0%	7,0%
Z_DD LEGNO	3,4%	3,6%	4,0%	0,0%	0,0%	0,0%	3,4%
Z_DE CARTA E STAMPA	6,7%	6,5%	4,0%	10,9%	0,0%	18,2%	6,7%
Z_DF PETROLIO	0,8%	1,4%	0,0%	2,2%	0,0%	0,0%	1,0%
Z_DG PRODOTTI CHIMICI	1,7%	3,6%	2,7%	6,5%	14,3%	0,0%	2,5%
Z_DH GOMMA E MATERIE PLASTICHE	1,7%	2,8%	5,3%	4,3%	0,0%	0,0%	2,3%
Z_DI PRODOTTI DI MINERALI	4,0%	2,8%	2,7%	2,2%	0,0%	0,0%	3,4%
Z_DJ PRODUZIONE DI METALLO	22,2%	23,9%	12,0%	10,9%	0,0%	0,0%	21,9%
Z_DK FABBRICAZIONE DI MACCHINE	13,9%	14,0%	20,0%	23,9%	14,3%	18,2%	14,5%
Z_DL FABBRICAZIONE DI MACCHINE ELETTRICHE	3,6%	2,6%	1,3%	6,5%	0,0%	0,0%	3,2%
Z_DM FABBRICAZIONE DI MEZZI DI TRASPORTO	3,4%	5,3%	9,3%	10,9%	0,0%	45,5%	4,7%
Z_DN ALTRE INDUSTRIE MANIFATTURIERE	4,7%	3,9%	6,7%	2,2%	0,0%	0,0%	4,4%
<b>Totale</b>	<b>100%</b>	<b>100%</b>	<b>100%</b>	<b>100%</b>	<b>100%</b>	<b>100%</b>	<b>100%</b>

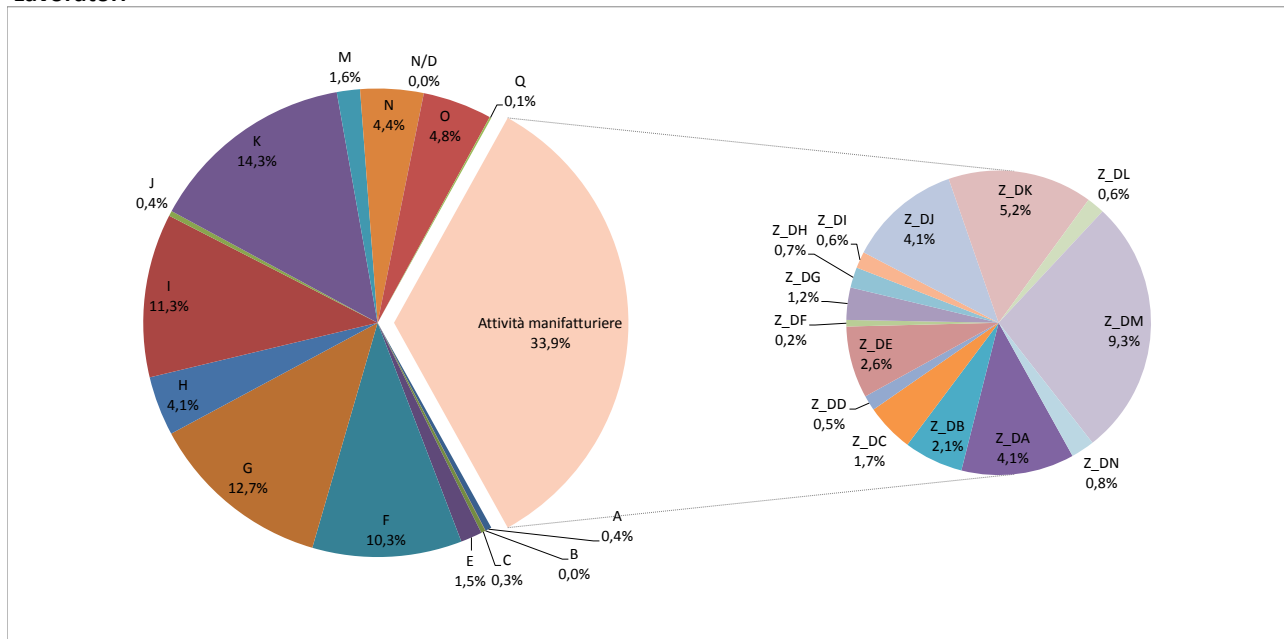
\*Le percentuali inerenti le voci di dettaglio del settore manifatturiero (voce D) sono rese sia in riferimento al totale complessivo (cfr. grafico a torta) sia in riferimento al totale voce D (cfr. tabella 'Dettaglio attività manifatturiere').

## PROVINCIA DI NAPOLI

### Adesioni per settore produttivo

Distribuzione per macrocategorie ATECO e dettaglio settore manifatturiero (voce D)

#### Lavoratori



Settore produttivo ATECO	<=9	10_49	50_99	100_249	250_499	>=500	Totale
A AGRICOLTURA	0,5%	0,6%	1,3%	0,0%	0,0%	0,0%	0,4%
B PESCA	0,1%	0,0%	0,0%	0,0%	0,0%	0,0%	0,0%
C ESTRAZIONE DI MINERALI	0,0%	0,1%	0,0%	0,0%	2,9%	0,0%	0,3%
D ATTIVITÀ MANIFATTURIERE	19,8%	32,4%	30,8%	34,9%	20,4%	56,3%	33,9%
E PRODUZIONE E DISTRIBUZIONE DI ENERGIA ELETTRICA, GAS E ACQUA	0,1%	0,1%	1,2%	0,7%	2,7%	5,0%	1,5%
F COSTRUZIONI	16,8%	14,3%	9,5%	10,7%	3,0%	2,1%	10,3%
G COMMERCIO, RIPARAZIONE DI AUTOVEICOLI, MOTOCICLI E DI BENI PERSONALI E PER LA CASA	24,4%	16,1%	11,7%	9,3%	12,6%	0,0%	12,7%
H ALBERGHI E RISTORANTI	8,0%	5,5%	5,3%	3,8%	0,0%	0,0%	4,1%
I TRASPORTI, MAGAZZINAGGIO E COMUNICAZIONI	7,7%	9,9%	10,4%	5,5%	19,3%	17,4%	11,3%
J INTERMEDIAZIONE MONETARIA E FINANZIARIA	0,9%	0,4%	0,8%	0,0%	0,0%	0,0%	0,4%
K ATTIVITÀ IMMOBILIARI, NOLEGGIO, INFORMATICA, RICERCA, SERVIZI ALLE IMPRESE	11,5%	9,9%	13,4%	22,6%	21,6%	14,9%	14,3%
M ISTRUZIONE	3,3%	2,9%	0,9%	0,6%	0,0%	0,0%	1,6%
N SANITÀ E ASSISTENZA SOCIALE	2,8%	4,0%	7,9%	7,6%	7,8%	0,0%	4,4%
O ALTRI SERVIZI PUBBLICI, SOCIALI E PERSONALI	3,3%	3,7%	6,9%	4,4%	9,7%	4,3%	4,8%
Q ORGANIZZAZIONI ED ORGANISMI EXTRATERRITORIALI	0,8%	0,0%	0,0%	0,0%	0,0%	0,0%	0,1%
N/D NON DISPONIBILE	0,0%	0,0%	0,0%	0,0%	0,0%	0,0%	0,0%
Totale	100%	100%	100%	100%	100%	100%	100%

Dettaglio attività manifatturiere (Basate su ATECO D)	<=9	10_49	50_99	100_249	250_499	>=500	Totale
Z_DA ALIMENTARI	13,4%	12,0%	11,2%	9,5%	38,8%	8,2%	12,0%
Z_DB TESSILI E ABBIGLIAMENTO	12,2%	6,6%	6,5%	6,9%	28,0%	0,0%	6,3%
Z_DC CONCIARIE	5,8%	9,6%	13,8%	1,8%	0,0%	0,0%	5,1%
Z_DD LEGNO	3,0%	2,9%	4,4%	0,0%	0,0%	0,0%	1,6%
Z_DE CARTA E STAMPA	7,3%	6,0%	4,6%	13,1%	0,0%	9,4%	7,6%
Z_DF PETROLIO	0,8%	1,3%	0,0%	1,7%	0,0%	0,0%	0,7%
Z_DG PRODOTTI CHIMICI	1,7%	4,1%	2,5%	6,8%	15,7%	0,0%	3,4%
Z_DH GOMMA E MATERIE PLASTICHE	1,8%	2,8%	4,4%	5,1%	0,0%	0,0%	2,2%
Z_DI PRODOTTI DI MINERALI	4,2%	2,7%	2,9%	1,7%	0,0%	0,0%	1,8%
Z_DJ PRODUZIONE DI METALLO	24,1%	24,6%	12,1%	9,0%	0,0%	0,0%	12,0%
Z_DK FABBRICAZIONE DI MACCHINE	14,5%	15,0%	20,3%	25,3%	17,6%	9,4%	15,4%
Z_DL FABBRICAZIONE DI MACCHINE ELETTRICHE	2,9%	2,8%	1,1%	5,0%	0,0%	0,0%	1,9%
Z_DM FABBRICAZIONE DI MEZZI DI TRASPORTO	3,7%	5,7%	10,3%	12,0%	0,0%	73,0%	27,5%
Z_DN ALTRE INDUSTRIE MANIFATTURIERE	4,5%	3,9%	6,0%	2,1%	0,0%	0,0%	2,5%
Totale	100%	100%	100%	100%	100%	100%	100%

\*Le percentuali inerenti le voci di dettaglio del settore manifatturiero (voce D) sono rese sia in riferimento al totale complessivo (cfr. grafico a torta) sia in riferimento al totale voce D (cfr. tabella 'Dettaglio attività manifatturiere').