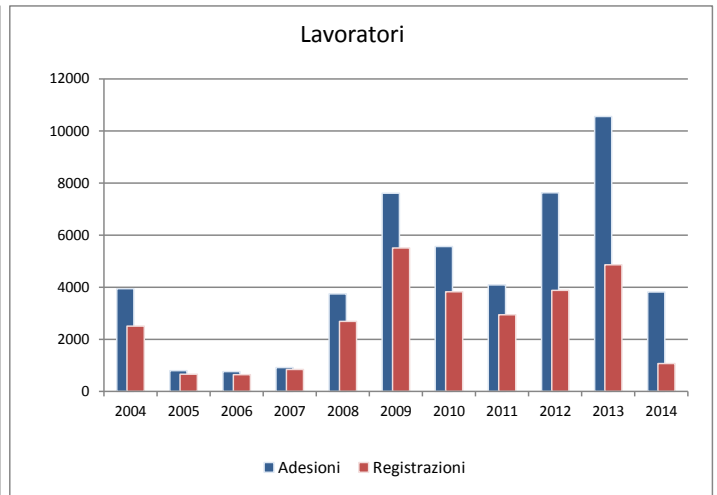
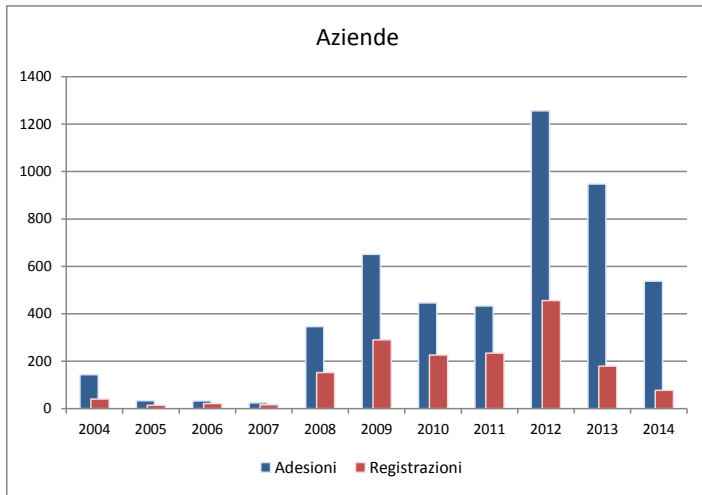


PROVINCIA DI SALERNO

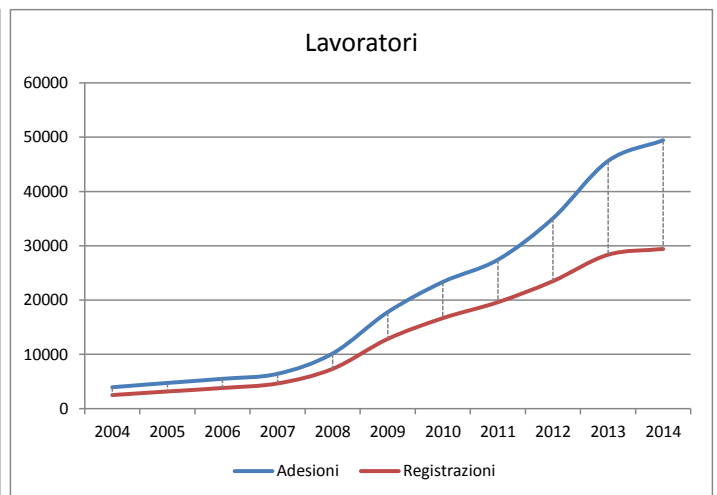
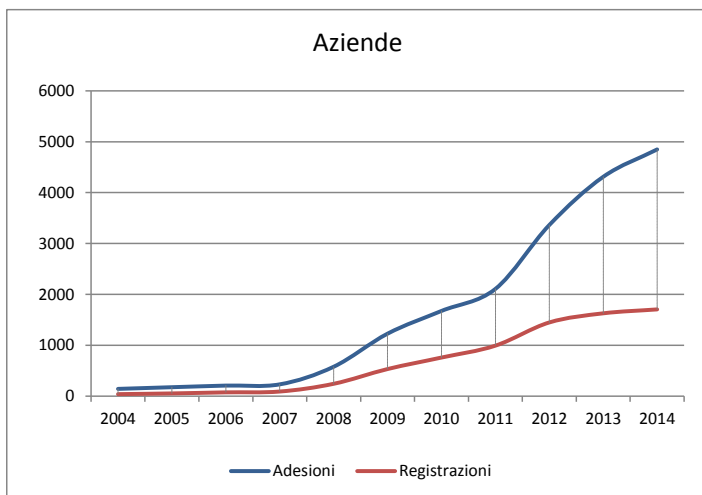
Andamento adesioni e registrazioni

Dati annuali

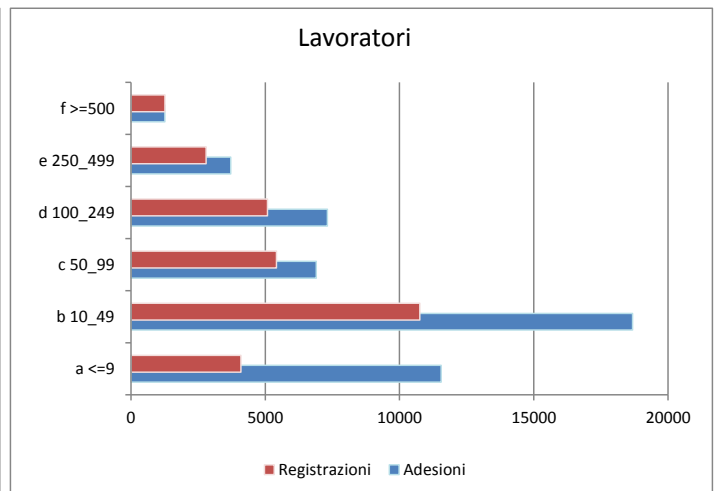
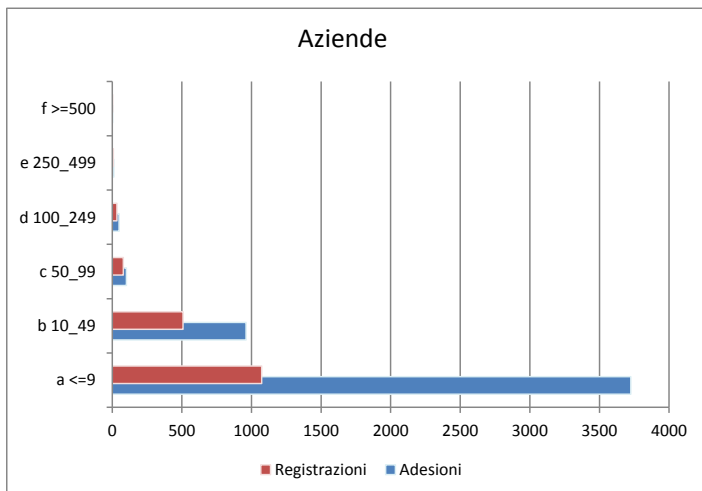


Trend di crescita adesioni e registrazioni

Dati cumulati



Adesioni e registrazioni per classe dimensionale

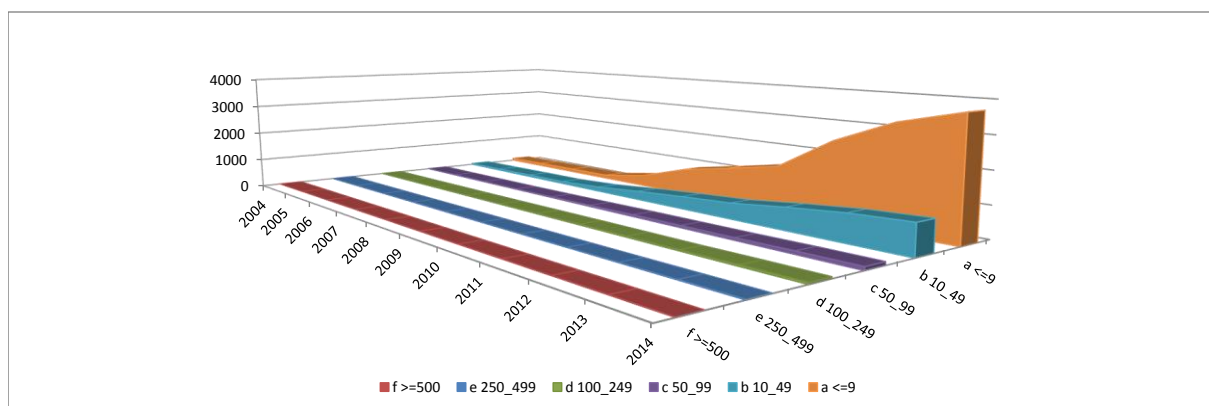


PROVINCIA DI SALERNO

Trend adesioni per classe dimensionale

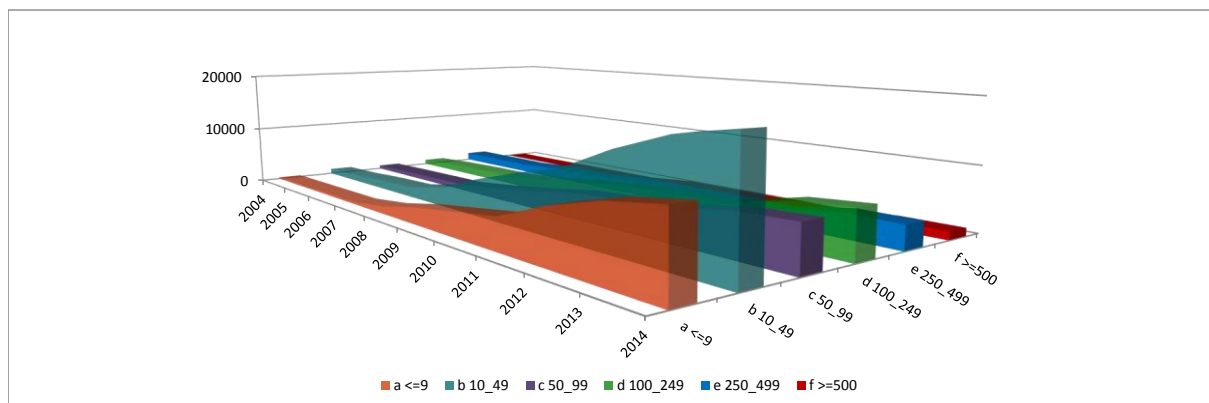
Dati cumulati e incremento registrato nelle singole annualità

Aziende



Classe dimensionale	2004	2005	2006	2007	2008	2009	2010	2011	2012	2013	2014
a <=9	85	101	113	122	378	865	1.166	1.487	2.536	3.281	3.725
	-	18,8%	11,9%	8,0%	209,8%	128,8%	34,8%	27,5%	70,5%	29,4%	13,5%
b 10_49	40	53	69	80	154	293	413	515	711	875	961
	-	32,5%	30,2%	15,9%	92,5%	90,3%	41,0%	24,7%	38,1%	23,1%	9,8%
c 50_99	9	11	13	15	27	42	61	69	78	97	101
	-	22,2%	18,2%	15,4%	80,0%	55,6%	45,2%	13,1%	13,0%	24,4%	4,1%
d 100_249	5	7	9	10	14	21	27	29	31	45	49
	-	40,0%	28,6%	11,1%	40,0%	50,0%	28,6%	7,4%	6,9%	45,2%	8,9%
e 250_499	4	4	4	5	5	7	7	7	7	11	11
	-	0,0%	0,0%	25,0%	0,0%	40,0%	0,0%	0,0%	0,0%	57,1%	0,0%
f >=500	0	0	0	0	0	1	1	1	1	2	2
	-	-	-	-	-	-	0,0%	0,0%	0,0%	100,0%	0,0%
Totale	143	176	208	232	578	1.229	1.675	2.108	3.364	4.311	4.849
	-	23,1%	18,2%	11,5%	149,1%	112,6%	36,3%	25,9%	59,6%	28,2%	12,5%

Lavoratori



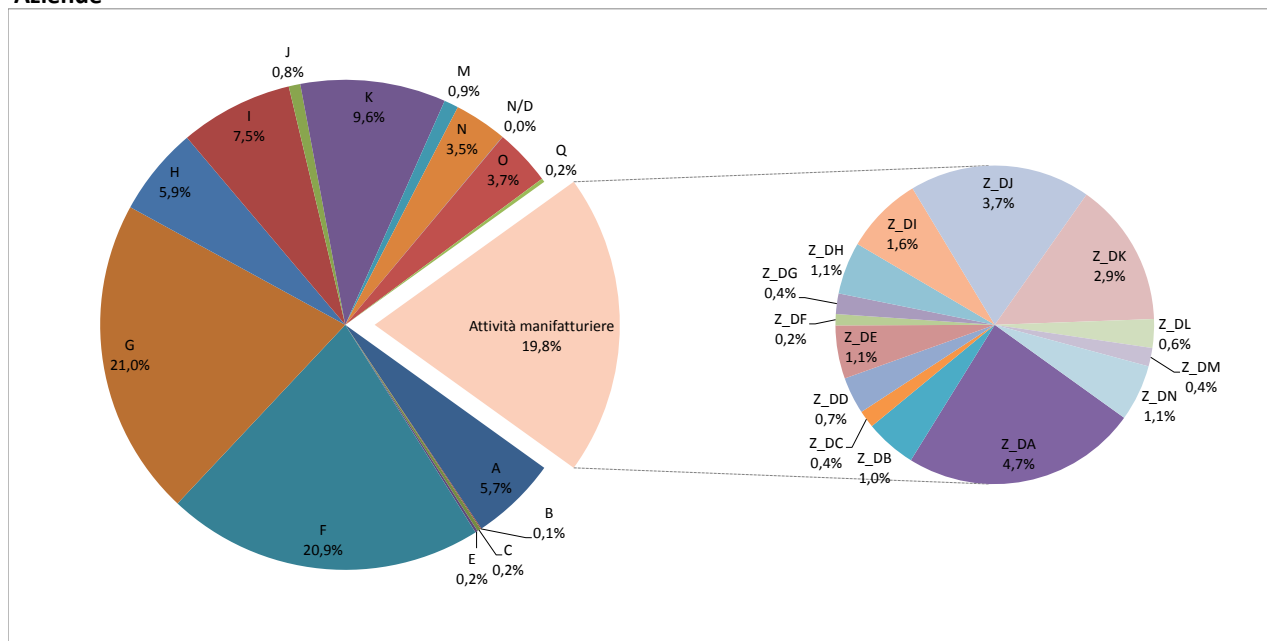
Classe dimensionale	2004	2005	2006	2007	2008	2009	2010	2011	2012	2013	2014
a <=9	240	297	332	373	1.233	2.723	3.833	4.953	8.039	10.314	11.554
	-	23,8%	11,8%	12,3%	230,6%	120,8%	40,8%	29,2%	62,3%	28,3%	12,0%
b 10_49	883	1.086	1.490	1.728	3.128	5.933	8.347	10.456	14.202	17.164	18.682
	-	23,0%	37,2%	16,0%	81,0%	89,7%	40,7%	25,3%	35,8%	20,9%	8,8%
c 50_99	595	748	861	976	1.851	2.856	4.097	4.638	5.194	6.533	6.899
	-	25,7%	15,1%	13,4%	89,7%	54,3%	43,5%	13,2%	12,0%	25,8%	5,6%
d 100_249	830	1.209	1.419	1.520	2.127	3.211	4.008	4.329	4.567	6.622	7.313
	-	45,7%	17,4%	7,1%	39,9%	51,0%	24,8%	8,0%	5,5%	45,0%	10,4%
e 250_499	1.398	1.398	1.398	1.821	1.821	2.352	2.352	2.352	2.352	3.717	3.717
	-	0,0%	0,0%	30,3%	0,0%	29,2%	0,0%	0,0%	0,0%	58,0%	0,0%
f >=500	0	0	0	0	0	699	699	699	699	1.264	1.264
	-	-	-	-	-	-	0,0%	0,0%	0,0%	80,8%	0,0%
Totale	3.946	4.738	5.500	6.418	10.160	17.774	23.336	27.427	35.053	45.614	49.429
	-	20,1%	16,1%	16,7%	58,3%	74,9%	31,3%	17,5%	27,8%	30,1%	8,4%

PROVINCIA DI SALERNO

Adesioni per settore produttivo

Distribuzione per macrocategorie ATECO e dettaglio settore manifatturiero (voce D)

Aziende



Settore produttivo ATECO	<=9	10_49	50_99	100_249	250_499	>=500	Totale
A AGRICOLTURA	5,2%	6,5%	7,9%	20,4%	18,2%	0,0%	5,7%
B PESCA	0,0%	0,2%	0,0%	0,0%	0,0%	0,0%	0,1%
C ESTRAZIONE DI MINERALI	0,1%	0,7%	1,0%	0,0%	0,0%	0,0%	0,2%
D ATTIVITÀ MANIFATTURIERE	14,6%	36,3%	43,6%	40,8%	54,5%	0,0%	19,8%
E PRODUZIONE E DISTRIBUZIONE DI ENERGIA ELETTRICA, GAS E ACQUA	0,1%	0,1%	4,0%	0,0%	0,0%	0,0%	0,2%
F COSTRUZIONI	23,4%	13,7%	8,9%	4,1%	9,1%	0,0%	20,9%
G COMMERCIO, RIPARAZIONE DI AUTOVEICOLI, MOTOCICLI E DI BENI PERSONALI E PER LA CASA	23,5%	13,5%	6,9%	6,1%	0,0%	50,0%	21,0%
H ALBERGHI E RISTORANTI	6,4%	4,1%	4,0%	4,1%	0,0%	0,0%	5,9%
I TRASPORTI, MAGAZZINAGGIO E COMUNICAZIONI	6,9%	10,1%	4,0%	6,1%	9,1%	50,0%	7,5%
J INTERMEDIAZIONE MONETARIA E FINANZIARIA	0,9%	0,4%	0,0%	0,0%	0,0%	0,0%	0,8%
K ATTIVITÀ IMMOBILIARI, NOLEGGIO, INFORMATICA, RICERCA, SERVIZI ALLE IMPRESE	10,4%	6,5%	10,9%	12,2%	0,0%	0,0%	9,6%
M ISTRUZIONE	1,2%	0,3%	0,0%	0,0%	0,0%	0,0%	0,9%
N SANITÀ E ASSISTENZA SOCIALE	3,3%	4,1%	5,9%	4,1%	0,0%	0,0%	3,5%
O ALTRI SERVIZI PUBBLICI, SOCIALI E PERSONALI	3,8%	3,5%	3,0%	2,0%	9,1%	0,0%	3,7%
Q ORGANIZZAZIONI ED ORGANISMI EXTRATERRITORIALI	0,3%	0,0%	0,0%	0,0%	0,0%	0,0%	0,2%
N/D NON DISPONIBILE	0,0%	0,0%	0,0%	0,0%	0,0%	0,0%	0,0%
Totale	100%	100%	100%	100%	100%	100%	100%

Dettaglio attività manifatturiere (Basate su ATECO D)	<=9	10_49	50_99	100_249	250_499	>=500	Totale
Z_DA ALIMENTARI	24,7%	22,9%	13,6%	35,0%	50,0%	-	23,9%
Z_DB TESSILI E ABBIGLIAMENTO	5,0%	5,7%	6,8%	0,0%	0,0%	-	5,2%
Z_DC CONCIARIE	2,0%	1,4%	2,3%	0,0%	0,0%	-	1,8%
Z_DD LEGNO	5,3%	1,7%	2,3%	0,0%	0,0%	-	3,7%
Z_DE CARTA E STAMPA	4,1%	5,7%	18,2%	10,0%	0,0%	-	5,4%
Z_DF PETROLIO	0,2%	2,9%	0,0%	0,0%	0,0%	-	1,1%
Z_DG PRODOTTI CHIMICI	1,5%	3,2%	2,3%	0,0%	0,0%	-	2,1%
Z_DH GOMMA E MATERIE PLASTICHE	3,9%	6,9%	9,1%	5,0%	16,7%	-	5,3%
Z_DI PRODOTTI DI MINERALI	7,2%	10,0%	2,3%	5,0%	0,0%	-	7,9%
Z_DJ PRODUZIONE DI METALLO	19,3%	16,9%	22,7%	15,0%	0,0%	-	18,4%
Z_DK FABBRICAZIONE DI MACCHINE	14,9%	15,5%	9,1%	10,0%	0,0%	-	14,7%
Z_DL FABBRICAZIONE DI MACCHINE ELETTRICHE	3,1%	2,0%	4,5%	0,0%	33,3%	-	2,9%
Z_DM FABBRICAZIONE DI MEZZI DI TRASPORTO	2,4%	0,6%	2,3%	10,0%	0,0%	-	1,9%
Z_DN ALTRE INDUSTRIE MANIFATTURIERE	6,4%	4,6%	4,5%	10,0%	0,0%	-	5,7%
Totale	100%	100%	100%	100%	100%	-	100%

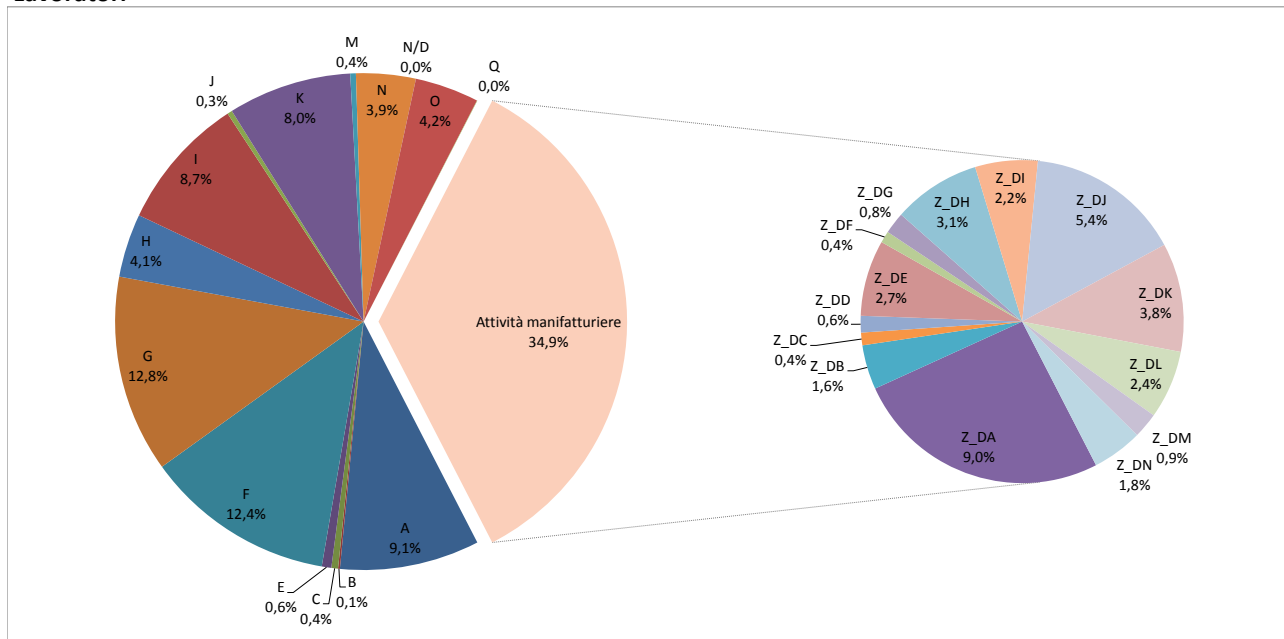
*Le percentuali inerenti le voci di dettaglio del settore manifatturiero (voce D) sono rese sia in riferimento al totale complessivo (cfr. grafico a torta) sia in riferimento al totale voce D (cfr. tabella 'Dettaglio attività manifatturiere').

PROVINCIA DI SALERNO

Adesioni per settore produttivo

Distribuzione per macrocategorie ATECO e dettaglio settore manifatturiero (voce D)

Lavoratori



Settore produttivo ATECO	<=9	10_49	50_99	100_249	250_499	>=500	Totale
A AGRICOLTURA	5,3%	6,9%	7,2%	20,3%	16,7%	0,0%	9,1%
B PESCA	0,0%	0,3%	0,0%	0,0%	0,0%	0,0%	0,1%
C ESTRAZIONE DI MINERALI	0,1%	0,8%	0,7%	0,0%	0,0%	0,0%	0,4%
D ATTIVITÀ MANIFATTURIERE	18,1%	38,1%	42,4%	42,6%	53,7%	0,0%	34,9%
E PRODUZIONE E DISTRIBUZIONE DI ENERGIA ELETTRICA, GAS E ACQUA	0,1%	0,1%	4,2%	0,0%	0,0%	0,0%	0,6%
F COSTRUZIONI	23,8%	11,8%	8,7%	3,1%	8,8%	0,0%	12,4%
G COMMERCIO, RIPARAZIONE DI AUTOVEICOLI, MOTOCICLI E DI BENI PERSONALI E PER LA CASA	21,5%	13,0%	6,9%	5,2%	0,0%	44,7%	12,8%
H ALBERGHI E RISTORANTI	6,1%	4,3%	4,0%	3,5%	0,0%	0,0%	4,1%
I TRASPORTI, MAGAZZINAGGIO E COMUNICAZIONI	6,8%	10,2%	3,7%	5,3%	7,9%	55,3%	8,7%
J INTERMEDIAZIONE MONETARIA E FINANZIARIA	0,8%	0,4%	0,0%	0,0%	0,0%	0,0%	0,3%
K ATTIVITÀ IMMOBILIARI, NOLEGGIO, INFORMATICA, RICERCA, SERVIZI ALLE IMPRESE	9,9%	6,4%	10,7%	12,2%	0,0%	0,0%	8,0%
M ISTRUZIONE	1,1%	0,3%	0,0%	0,0%	0,0%	0,0%	0,4%
N SANITÀ E ASSISTENZA SOCIALE	3,1%	3,8%	7,2%	4,7%	0,0%	0,0%	3,9%
O ALTRI SERVIZI PUBBLICI, SOCIALI E PERSONALI	3,2%	3,7%	4,1%	3,1%	12,9%	0,0%	4,2%
Q ORGANIZZAZIONI ED ORGANISMI EXTRATERRITORIALI	0,1%	0,0%	0,0%	0,0%	0,0%	0,0%	0,0%
N/D NON DISPONIBILE	0,0%	0,0%	0,0%	0,0%	0,0%	0,0%	0,0%
Totale	100%	100%	100%	100%	100%	100%	100%

Dettaglio attività manifatturiere (Basate su ATECO D)	<=9	10_49	50_99	100_249	250_499	>=500	Totale
Z_DA ALIMENTARI	23,5%	23,2%	13,8%	35,1%	40,0%	-	25,8%
Z_DB TESSILI E ABBIGLIAMENTO	4,9%	6,5%	6,9%	0,0%	0,0%	-	4,4%
Z_DC CONCIARIE	3,8%	1,1%	2,0%	0,0%	0,0%	-	1,3%
Z_DD LEGNO	5,1%	1,7%	2,0%	0,0%	0,0%	-	1,7%
Z_DE CARTA E STAMPA	4,2%	5,4%	17,5%	10,7%	0,0%	-	7,6%
Z_DF PETROLIO	0,1%	2,8%	0,0%	0,0%	0,0%	-	1,2%
Z_DG PRODOTTI CHIMICI	1,3%	4,0%	2,0%	0,0%	0,0%	-	2,2%
Z_DH GOMMA E MATERIE PLASTICHE	4,7%	7,9%	10,7%	3,7%	21,4%	-	8,8%
Z_DI PRODOTTI DI MINERALI	7,2%	9,5%	1,8%	6,5%	0,0%	-	6,3%
Z_DJ PRODUZIONE DI METALLO	18,4%	16,1%	23,4%	15,1%	0,0%	-	15,6%
Z_DK FABBRICAZIONE DI MACCHINE	15,2%	14,8%	7,9%	8,9%	0,0%	-	10,9%
Z_DL FABBRICAZIONE DI MACCHINE ELETTRICHE	2,8%	2,6%	5,7%	0,0%	38,7%	-	6,8%
Z_DM FABBRICAZIONE DI MEZZI DI TRASPORTO	2,2%	0,4%	1,8%	10,0%	0,0%	-	2,5%
Z_DN ALTRE INDUSTRIE MANIFATTURIERE	6,6%	4,1%	4,3%	10,0%	0,0%	-	5,0%
Totale	100%	100%	100%	100%	100%	-	100%

*Le percentuali inerenti le voci di dettaglio del settore manifatturiero (voce D) sono rese sia in riferimento al totale complessivo (cfr. grafico a torta) sia in riferimento al totale voce D (cfr. tabella 'Dettaglio attività manifatturiere').